

**PROVISIONSFREIE WOHNUNGEN
 nach Komplettsanierung im
 Wohnpark Schönborn-Dreiwerden**



- 1-Raum-Wohnung ab 165,- € Warmmiete
- 2-Raum-Wohnung ab 240,- € Warmmiete
- 3-Raum-Wohnung ab 390,- € Warmmiete
- 4-Raum-Wohnung ab 460,-€ Warmmiete
- Komplettes Haus Miete oder Kauf auf Anfrage !!!



KONTAKT UNTER:
Telefon: 0 37 27 - 61 17 39
Telefax: 0 37 27 - 64 09 04
Email: info@isg-mw.de

IHRE ANSPRECHPARTNER VOR ORT:
Peter Großer - Funk: 01 72 - 9 61 82 59
Tamás Pásztor - Funk: 01 74 - 2 74 16 19

www.isg-mw.de

ISG - Neustadt 25 in 09648 Mittweida

Quadratmeter ²

Dez 2011

Das Immobilienmagazin für Mittweida



Steinweg zum Stadtumbaugebiet deklariert - Sommer 2012 will Kommune Antrag stellen

Titelthema
 Steinweg-Areal wird zum Stadtumbaugebiet deklariert

Lokalgeflüster
 Historisches vom Markt | Stadt- und Löwenapotheke

Mietrecht
 Wer übernimmt Schimmel in Mietwohnungen

Landbäckerei Dietrich

Besuchen Sie unser romantisches Stadtcafé, lassen Sie sich verwöhnen und genießen Sie zu einem heißen Kaffee unsere süßen, sächsischen Köstlichkeiten.

außerdem bieten wir Ihnen:

- ✓ ein umfangreiches Weihnachtssortiment 2011
- ✓ Mohnstriezel
- ✓ Stollenversand unter www.landbaeckerei-dietrich.de

Markt 5 • 09648 Mittweida
 ☎ 03727 997004

www.landbaeckerei-dietrich.de

ImmobilienService Großer - Neustadt 25 in 09648 Mittweida
 Ansprechpartner: Herr Peter Großer und Herr Tamás Pásztor

0 37 27 - 61 17 39 o. 01 74 - 2 74 16 19

Wir suchen bestehende Hausverwaltung

für Fusion mit unserem Investor!
 Übernahme von Verwaltungen gegen
 Abstandszahlung ebenfalls möglich!

www.mieten-in-sachsen.de - www.isg-mw.de

Center Hotel
DEUTSCHES HAUS
Comedy & Zauber
Dinner verpasst?

ZUSATZ-TERMINE!
 Comedydinner am 27.01.12 30,- €
 Zauber-Menü am 28.01.12 35,- €
 jeweils ab 19.00 Uhr

Rochlitzer Straße 5 · 09648 Mittweida
 Telefon 037 27 | 96 14-58 · deutsches-haus@center-hotels.de

KAT
 Werbedesign
 Katrin Damm

- Werbegeschenke
- Fahrzeugbeschriftungen
- individuelle Logoerstellung
- Textildruck & Textilstickerei
- Werbedrucke aller Art
- Werbefahnen
- Werbeplanen

Untere Dorfstraße 3
 09648 Thalheim b. MW

03727 / 9 97 02 22
 0162 / 3 26 35 05
info@kat-werbedesign.de

Termine nach tel. Vereinbarung

Impressum

Herausgeber: ISG Mittweida
 Anschrift: Neustadt 25
 09648 Mittweida
 Email: info@isg-mw.de

V.i.S.d.P.: Regina Großer
 Redaktion: Tino Israel
 Gestaltung: Anne-Katrin Stapf

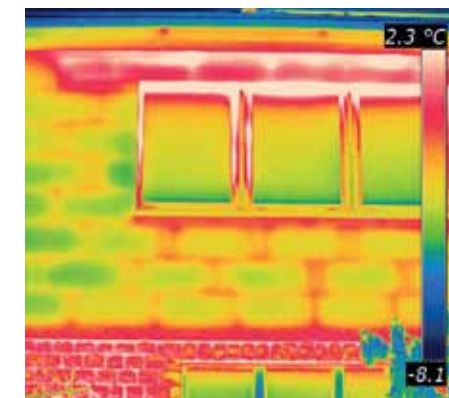
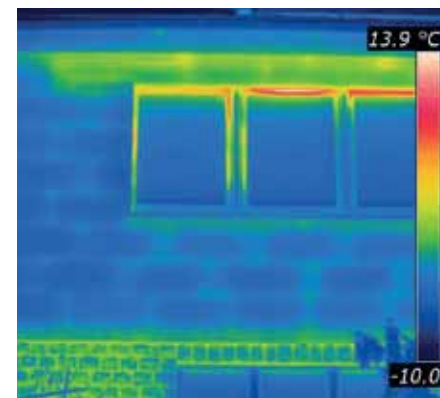
(Regen/ Schnee) während der Thermografie. 5. Es darf kein Schnee oder Reif auf dem Dach liegen. 6. Maximal weht nur ein leichter Wind. 7. Jalousien über die Durchheizphase nicht schließen 8. Keine Fenster innerhalb der letzten 6 bis 8 Stunden öffnen, auch nicht kippen.

Sie sehen, es gilt einiges zu beachten. Und wir dürfen Ihnen versprechen, es gibt noch mehr. Wenn Sie wissen möchten, was noch, oder Sie eine qualifizierte Thermografie Ihres Hauses benötigen, setzen Sie sich einfach mit uns in Verbindung. Unsere Kontaktdaten finden Sie unten.

Doch damit nicht genug. Schauen Sie sich die beiden Bilder in Ruhe an. Sie werden erkennen, das Rechte sieht in seiner Farbgebung wesentlich dramatischer aus, aber ist es deswegen gleich falsch? Oder wollte man Sie nur in die Irre führen, um irgendein Ziel zu erreichen?

Übrigens: am 13. Januar 2012 führen wir in unserem Mittweidaer Büro eine Informationsveranstaltung zur Thermografie durch. Melden Sie sich doch einfach an.

Wir freuen uns auf Sie und wünschen Ihnen bis dahin ein gesegnetes Fest und einen guten Rutsch!



Kontakt

Ingenieur Service Bau Liebich | Markt 20-23 D | 09648 Mittweida

T 03727 - 99 67 62 2
 M 0176 - 995 837 250

www.isb-liebich.de | info@isb-liebich.de

Schön und schön bunt - aber dennoch nichtssagend?!

Alle Jahre wieder kommt Sie, die kalte Jahreszeit trotz globaler Erwärmung. Und alle Jahre wieder der Ärger über steigende Heizkosten. Da bietet es sich doch an, mal zu schauen, wo überall die Wärme übermäßig mein Haus verlässt. Und den meisten fällt dabei heutzutage die Thermografie ein.

Doch Vorsicht! Diese Methode hat auch ihre Grenzen. Und dann bleibt da noch die Frage nach der Technik in den Händen des Indianers, sprich: wer führt sie durch.

Um es vorweg zu nehmen: Ja, eine Thermografie ist eine lohnende

und äußerst zielsichere Methode, Schwachstellen am Hause aufzudecken, an denen Wärme entweicht. Ebenso zeigt sie Fehlstellen, die zur Schädigung am Gebäude führen können. Als Mindest-Voraussetzung für eine erfolgreiche Durchführung der Thermografie müssen aber gelten:

1. Genügend hohe Temperaturdifferenz zwischen innen und außen (mind. 10 Kelvin; besser 15 Kelvin).
2. Keine Sonneneinstrahlung auf das Objekt innerhalb der letzten 6 bis 8 Stunden.
3. Das Objekt sollte in sämtlichen Räumen ca. 24 Stunden durchheizt sein.
4. Kein Niederschlag

qualifizierte Gebäudethermografie mit Sonderaktion bereits ab

124,90€

ISB IngenieurServiceBau

Kontaktmöglichkeiten:
 Markt 20-23, D - 09648 Mittweida
 0176 / 995 837 250 oder 3727 / 9967622
 www.isb-liebich.de * info@isb-liebich.de

Inhalt

Steinweg-Areal wird zum Stadtumbaugebiet	2
Erweiterung des Schacherhauses	4
Ferdinand Pester Haus - Die neuere Entwicklung	6
Geld sparen mit der „Grünen Karte“	9
Elektromobile - Immer unter Strom	11
Die Geschichte des Immobilienmaklers	13
Verantwortung für Schimmel in Mieträumen	15
Historisches vom Markt - Stadt- und Löwenapotheke	16
Immobilienangebote in Mittweida und Umgebung	18
Wohnungsangebot in Mittweida und Umgebung	19





Bild: Ralf Härtel

Mittel aus Förderprogramm können beispielsweise für Hausfassaden und Dächer genutzt werden

Steinweg-Areal wird zum Stadtumbaugebiet deklariert

In der Innenstadt von Mittweida hat sich in den vergangenen Jahren viel getan. Dank zahlreicher Förderprogramme, von denen auch Privateigentümer profitierten, konnten eine Vielzahl an Stadtquartieren aufgewertet werden. Nun soll es im Gebiet rings um den Steinweg weitergehen. Das recht weitläufige Areal soll zum Stadtumbaugebiet deklariert und spätestens im Sommer 2012 von der Kommune als solches beantragt werden.

Bis zu 20 Prozent gefördert

Wird grünes Licht erteilt, dürfen sich die Grundstückseigentümer im besten Fall mit Geld aus einem Fördermitteltopf bedienen, um beispielsweise Hausfassaden und Dächer zu sanieren. „Die Bauherren können auf finanzielle Zuschüsse hoffen, die 20 Prozent der förderfähigen Kosten betragen“, sagt Martin Neubert, Mit-

arbeiter der Westsächsischen Gesellschaft für Stadterneuerung. Sie ist der Sanierungsträger der Stadt Mittweida und wird mit den dortigen



PROVISIONSFREIE

Wohnungen in Mittweida:

- 1-R-App. 19,67m², Single-EBK - 155 € warm
- 2-R-Whg 50m² 1. OG, Dusche - 320 € warm
- 2-R-Whg 47m² demn. Balkon - 370 € warm
- 3-R-Whg 82m² mit Balkon, EBK - 565 € warm
- WG-Zimmer 13m² kompl. möbliert - 149 € warm
- WG-Zimmer 20m² unmöbliert - 190 € warm

Alle Wohnungsangebote finden Sie auch auf unserer Website www.tp-immo.de

T. Pásztor - Immobilienservice
Neustadt 25 - 09648 Mittweida
Telefon: 0 37 27 - 61 17 39
Funk: 01 74 - 2 74 16 19
Mail: info@tp-immo.de

Ihr Strom- oder Gasanbieter hat die Preise erhöht ??? Nutzen Sie unseren kostenlosen Strom- und Gasvergleich:

www.tp-immo.de



Dienstleistungen Andreas Suhr

Inh. Jana Hesse
Kleintransporte, Haushaltsauflösungen & Hausmeisterservice

Dr. Wilhelm-Külz-Str. 28
09648 Mittweida

Funk: 0173/80 91 931
E-Mail: a.suhr@daten-web.de

Computerservice

kleine Abbrucharbeiten
und Entrümpelung

Telefon: 03727 - 99 78 93

Design & Genuss

individuell und ideenreich

...entspanntes
...dekoratives
...kulinarisches

Sie suchen ein Geschenk? Bei uns werden Sie fündig - überzeugen Sie sich selbst - wir beraten Sie gern.

Wir fertigen Präsente in allen Preislagen, die wir Ihnen auch gern anliefern.

Schöne Weihnacht und einen guten Rutsch!



Kontakt
Weberstraße 1 | 09648 Mittweida
Eingang neben der Buchhandlung Hermann Hesse
Tel/Fax 03727 - 27 61

Auszug aus unserem Wohnungsangebot in Mittweida und Umgebung

V-3-MW-140: 89qm Wohnung auf der Lutherstraße, Laminatboden, Bad mit Badewanne & Fenster, 353,- € Kaltmiete zzgl. 110,- € NK zzgl. Hz. - **1,19 Nettokaltmieten Maklerprovision inkl. MwSt**

V-3-MW-142: 65qm Wohnung im Villenviertel, Teppichboden, BALKON, Bad mit Badewanne, 350,- € Kaltmiete zzgl. 130,- € NK - **1,19 Nettokaltmieten Maklerprovision inkl. MwSt**

4- und 5 Raum Wohnungen

V-4-MW-010: 86qm Wohnung am Technikumplatz, WG-geeignet, Bad mit Badewanne und Fenster, 420,- € Kaltmiete zzgl. 140,- € NK - **1,19 Nettokaltmieten Maklerprovision inkl. MwSt**

V-4-MW-043: 100qm Wohnung am Markt, ERSTBEZUG nach Sanierung, Laminatboden, mit Einbauküche, WG-geeignet, 500,- € Kaltmiete zzgl. 100,- € NK zzgl. Hz. - **PROVISIONSFREI**

Umgebung

2 - Raumwohnung

V-2-KR-134: 46qm Wohnung in Kriebethal, ländliche Gegend, Bad mit Badewanne und Dusche, Parkettboden, 230,- € Kaltmiete zzgl. 90,- € NK - **1,19 Nettokaltmieten Maklerprovision inkl. MwSt**

V-2-KR-133: 68qm Wohnung in Kriebethal unterm Dach, Bad mit Badewanne und Dusche, Parkettboden, 330,- € Kaltmiete zzgl. 140,- € NK - **1,19 Nettokaltmieten Maklerprovision inkl. MwSt**



V-2-KR-134: 46qm Wohnung in Kriebethal, ländliche Gegend, Bad mit Badewanne und Dusche, Parkettboden, 230,- € Kaltmiete zzgl. 90,- € NK - **1,19 Nettokaltmieten Maklerprovision inkl. MwSt**

V-2-SDW-171: 30qm Dachgeschosswohnung in Schönborn-Dreierwerden, Laminat, Bad mit Dusche, kompl. renoviert, 145,- € Kaltmiete zzgl. 60,- € NK - **PROVISIONSFREI**

Anbieter:
ISG - ImmobilienService Großer Neustadt 25, 09648 Mittweida

Ansprechpartner:
Tamás Pásztor
Telefon:
03727-611739 oder 0174-2741619
www.isg-mw.de

Planern ein städtebauliches Entwicklungskonzept auf den Weg bringen. „Neben den Anreizen für die Privatleute stehen die Aufwertung der Straßen, öffentlichen Plätze sowie eine Renaturalisierung zwischen dem Goethehain und dem Stadtpark als wichtigste Maßnahmen fest“, verriet Neubert. Allerdings steckt das groß angelegte Projekt noch in den Kinderschuhen.

Hauseigentümer einbezogen

Um herauszufinden, ob es überhaupt Potential hat und bei den Pri-

vatleuten Anklang findet, wurden von der Stadtverwaltung insgesamt 152 Fragebögen an die dortigen Grundstückseigentümer versendet. Unter anderem wird erfragt, welche Renovierungen bereits erfolgten und welche noch vorgesehen sind. Darüber hinaus werden Probleme im Umfeld der Gebäude abgefragt, die von der Stadt gelöst werden sollen. Die Antworten, die bis Ende November im Rathaus eingereicht werden könnten, sollen später in das Entwicklungskonzept mit einfließen.

Ralf Härtel



LVG Liegenschafts- & Vermögensverwaltungs Gesellschaft mbH

Vermietung hochwertiger Geschäfts- und Wohnräume in Mittweida am Markt

• **aktuelles Angebot**

Laden/Büro ca. 100qm, beste Kundenfrequenz zu vermieten

E-Mail: lvg.mittweida@googlemail.com

09648 Mittweida
Markt 20-23
Tel. 03727 - 996 76 25
Fax 03727 - 60 26 16



Peter und Regina Großer in der Räumlichkeit des Schacherhauses

Erweiterung des Schacherhauses

Das Schacherhaus A&V Mittweida hat vor kurzem seinen Verkaufsraum erweitert und dadurch seine Angebotsfläche mehr als verdoppelt. Jetzt kann auf rund 160m vielseitig geschachert und gestöbert werden. Außerdem ist das Team des Schacherhauses jetzt auch am Samstag von 9.00 bis 12.00 Uhr für seine Kunden da. Ob Geschirr, Spielzeug oder alte Möbel es gibt nichts, was es nicht gibt im kleinen Trödeladen von Regina Großer. Die vielen Ein-

zelstücke und Raritäten finden die Trödler vor allem bei Haushaltsauflösungen und Objektberäumungen. Sie werden aufgekauft oder auch kostenlos angenommen, gesäubert und gepflegt und im Schacherhaus neuen Interessenten angeboten.

Feste Preise gibt es nicht jedes Stück ist ein Unikat und hat einen ganz individuellen Wert.

Tino Israel

Ein wichtiges Thema ist uns entgangen?

Dann gestalten Sie die nächste Ausgabe von Quadratmeter mit und schicken Sie uns ihre Vorschläge, Hinweise, Bemerkungen und/oder Kritiken an:

Email: info@isg-mw.de oder **Fax:** 03727- 64 09 04

Auszug aus unserem Wohnungsangebot in Mittweida und Umgebung

V-3-MW-011: 65qm Wohnung nahe dem Zentrum, Bad mit Wanne, Laminatboden, 300,- € Kaltmiete zzgl. 140,- € NK - **1,19 Nettokaltmieten Maklerprovision inkl. MwSt**

V-3-MW-060: 75qm Wohnung im Zentrum, Bad mit Badewanne und Dusche, Laminatboden, 330,- € Kaltmiete zzgl. 140,- € NK - **1,19 Nettokaltmieten Maklerprovision inkl. MwSt**

V-3-MW-069: 77qm Wohnung, gehobenes Wohnen am Markt, BALKON, Bad mit Badewanne, Parkettboden, 400,- € Kaltmiete zzgl. 170,- € NK - **238,- € Maklerprovision inkl. MwSt**

V-3-MW-075: 90qm DG-Wohnung, BALKON, Bad mit Fenster und Badewanne, Sanierung 2009, 405,- € Kaltmiete zzgl. 135,- € NK - **1,19 Nettokaltmieten Maklerprovision inkl. MwSt**

V-3-MW-089: 81qm Wohnung auf der Weberstraße, Bad mit Badewanne, WG-geeignet, 370,- € Kaltmiete zzgl. 160,- € NK **PROVISIONSFREI**

V-3-MW-109: 81qm Wohnung im Zentrum mit Balkon und Einbauküche, Laminatboden, Bad mit Wanne, Gäste-WC, 414,17 € Kaltmiete zzgl. 150,24 € NK **PROVISIONSFREI**

V-3-MW-126: 64qm Etagenwohnung, Fußboden n. Wunsch, nach Komplettanierung, 310,- € Kaltmiete zzgl. 58,- € NK zzgl. HZ. **PROVISIONSFREI**

V-3-MW-132: 55qm kleine 3-Raum Wohnung, Laminatboden, Bad mit Dusche & Fenster, 275,- € Kaltmiete zzgl. 125,- € NK - **1,19 Nettokaltmieten Maklerprovision inkl. MwSt**



Unsere Service:

- Ankauf von Buntmetallen, Kabel, Schrott**
sofortige Barauszahlung zu Tageshöchstpreisen
Abholung und Vergütung auch von Kleinmengen
- Mobiler Buntmetallankauf**
Abholung von Buntmetallen vor Ort
- Kostenlose Containerbereitstellung**
- Stahl- und Industriedemontagen**
von Landtechnik bis Stahlbrücken

STARK = SCHROTT

Ihr Partner in Sachen Metalle
Zuverlässig. Kompetent. Fair. - Für Privat & Gewerbe.
Rufen Sie uns an - Wir freuen uns auf Sie

Metal - Kabel - Schrott

N B D E N

Dienstleistungen

METALLHANDEL

Betrieb: 09328 Göritzahn
Am Chemnitzberg 17
Tel.: 037383 / 61701
Öffnungszeiten:
Mo, Mi, Fr 8 - 18 Uhr
Di, Do 7 - 17 Uhr, Sa 8 - 12 Uhr
Annahmestelle: 09661 Hainichen
Friedrich-Gottlob-Keller-Siedlung 27 A
Tel.: 0171 / 7711089
Öffnungszeiten: Fr 13 - 18 Uhr
Sa 8 - 12 Uhr
Büro:
Tel.: 037206 / 70542 • Fax: / 899590
Mobil: 0172 / 2439077
E-Mail: BDE-Reinwarth@t-online.de

Auszug aus unserem Wohnungsangebot in Mittweida und Umgebung

2- Raumwohnung

V-2-MW-028: 77qm Wohnung im Villenviertel, Bad mit Dusche UND Badewanne, Parkett- und PVC-Boden, 350,- € Kaltmiete zzgl. 150,- € NK - **1,19 Nettokaltmieten Maklerprovision inkl. MwSt**

V-2-MW-036: 57qm Wohnung unterm Dach, Parkettboden, Aufzug, Bad mit Badewanne, 320,- € Kaltmiete zzgl. 140,- € NK zzgl. Hz - **0,595 Nettokaltmieten Maklerprovision inkl. MwSt**

V-2-MW-096: 47qm Wohnung in ruhiger Lage, Bad mit Badewanne und Fenster, neuer Laminatboden, 270,- € Kaltmiete zzgl. 80,- € NK - **1,19 Nettokaltmieten Maklerprovision inkl. MwSt**

V-2-MW-113: 54qm Wohnung mit Terrasse, Laminatboden, Garten, Bad mit Badewanne und Dusche sowie Fenster, 290,- € Kaltmiete zzgl. 100,- € NK - **1,19 Nettokaltmieten Maklerprovision inkl. MwSt.**

V-2-MW-154: 49qm Wohnung, demnächst Balkon, Laminatboden, Sanierung 2011, 270,- € Kaltmiete zzgl. 100,- € NK **PROVISIONSFREI**

V-2-MW-157: 49qm Wohnung unterm Dach, ERSTBEZUG, Parkettboden, Ausstattung nach Wunsch, 330,- € Kaltmiete zzgl. 50,- € NK

zzgl. Hz - **0,595 Nettokaltmieten Maklerprovision inkl. MwSt**

V-2-MW-179: 63qm Wohnung nahe dem Zentrum, Erstbezug, Laminatboden, Bad mit Badewanne und Dusche, 320,- € Kaltmiete zzgl. 130,- € NK **PROVISIONSFREI**

V-2-MW-184: 45qm Wohnung in ruhiger Nebenstraße nahe Zentrum Garten, DG, Laminat, 230,- € Kaltmiete zzgl. 89,- € NK - **1,19 Nettokaltmieten Maklerprovision inkl. MwSt**

V-2-MW-185: 50qm Wohnung im Ostteil von Mittweida Garten, Laminat, Einbauküche, 220,- € Kaltmiete zzgl. 100,- € NK **PROVISIONSFREI**

3 - Raumwohnung

V-3-MW-009: 65qm Wohnung am Schwanenteich, Bad mit Wanne, Laminatboden, 322,50 € Kaltmiete zzgl. 130,- € NK - **1,19 Nettokaltmieten Maklerprovision inkl. MwSt**

Hauptvertretung
Karsten Moos
Versicherungsfachmann (BWW)
Ausschließlichkeitsvertreter

Heubnerstraße 3 | 09599 Freiberg

Telefon 03731 7750340
Telefax 03731 7750344
Mobil 0174 - 9750784
info.moos@mecklenburgische.com



Ich wünsche Ihnen Frohe Weihnachten!

Fröhliche Weihnachten wünscht Autocenter Zwinzschler

Kurzzulassungen by Zwinzschler Altmittweida

Berlingo HDI 75 Attraction
 Erstzulassung 09/2011, abgelesener km-Stand 20, Zentrallocksystem, ESP, Zentrallocksystem, elektrische Fensterheber, Bordcomputer, Radio/CD, Klimaanlage
12.990,- €
 ab Preisvorteil auf UVP Hersteller: 7.020,- €
 Dar möchte Winter mit besinnlichen Tagen im Winterreifen danken.
 Abb. mit Zusatzoption

C4 VTI 120 Attraction
 Erstzulassung 08/2011, abgelesener km-Stand 20, Hubraum 1.398 cm³, 88 kW, Anti-Blockiersystem, CD/Radio/Wechsler, ESP, Klimaanlage, Komfortpaket, Metall-Lockierung
13.990,- €
 Preisvorteil auf UVP Hersteller: 5.290,- €
14.990,- €
 Preisvorteil auf UVP Hersteller: 6.090,- €
 Abb. mit Zusatzoption

C3 1.4 Tendence
 Erstzulassung 09/2011, abgelesener km-Stand 20, Hubraum 1.360 cm³, 54 kW, Zenith-Windschutzscheibe, Klimaanlage, Tempomat, Radio/CD, ESP, Bordcomputer, Metall-Lockierung
 auch als **VTI 95 Tendence**
 ab **11.990,- €**
 Preisvorteil auf UVP Hersteller: 5.250,- €
 Abb. mit Zusatzoption

Autocenter Altmittweida GmbH (Vertragshändler)
 Kirchstraße 7 • 09648 Altmittweida • Tel. (03727) 6207-19 / 47-53 • Fax (03727) 620720 • www.ac-almittweida.de

ISG - Ihr Makler vor Ort -
 "ImmobilienService Großer" - Inf.: Regina Großer

Ein frohes Weihnachtsfest und ein glückliches, schönes und erfolgreiches neues Jahr.



Schacherhaus - An- und Verkauf -
 "Schaufeln Sie statt zu trödeln!"
Mit diesen Wünschen verbinden wir unseren Dank für das im Jahr 2011 entgegengebrachte Vertrauen.

Beide Firmen finden Sie in der Hochschulstadt Mittweida (09648), Neustadt 25 am Kreisverkehr
 Tel.: 0 37 27 - 61 17 39 * Fax: 64 09 04 * Funk: 01 72 - 9 61 82 59 oder 01 74 - 2 74 16 19
www.schacherhaus.de - www.tp-immo.de - www.isg-mw.de

Ferdinand Pester Haus - Die neuere Entwicklung

Neu- und Umbau 1994 bis 1997

1994 begannen die Planungen für den Abriss und den Neubau des ehemaligen „Kaufhauses Bester“. Der vordere Teil des heutigen Komplexes wurde Anfang 1996 abgerissen und neu errichtet. Der Retzlaff-Bau (Eingang Pfarrberg) wurde vollständig entkernt und komplett saniert. Ab September 1996 konnte die Kaufhaus- und die Bankflächen übergeben werden. Die umfangreichen Büroflächen und die 19 Wohnungen wurden bis Ende 1997 fertiggestellt, wobei das Haus 20 während der Baumaßnahmen hinzugekauft, abgerissen, aufgebaut und in den Komplex eingegliedert wurde.

Das Kaufhaus erhielt Rolltreppen und im Gesamtkomplex wurden vier Fahrstühle eingebaut.

Entwicklung 1998 bis 2002

Das Kaufhaus wurde von der Firma Fischer von 1996 bis 1998 betrieben, die 1998 Insolvenz anmeldete. Die darauf mietende Kaufring AG ging Anfang 2002 Konkurs. Der Konkursverwalter betrieb das Geschäft jedoch noch bis zum 31. Dezember 2002.

Entwicklung 2003 bis 2008

Da in der Konkursphase ab 2002 kein neuer, verlässlicher Betreiber - auch

Auszug aus unserem Wohnungsangebot in Mittweida und Umgebung

Voll klimatisierte Büroflächen zwischen 20m² und 300m² in guter Lage, Preis nach Vereinbarung - PROVISIONSFREI

Wir finden gemeinsam das richtige für Sie - **ImmobilienService Großer**.

Weitere Angebote

Wir haben noch eine Vielzahl von Häusern, Büros, Gewerbeflächen und Anlageobjekten im Angebot. Sprechen Sie uns einfach an.

Ihr **Ansprechpartner** ist Peter Großer. Erreichen können Sie mich unter folgender Telefonnummer **03727-611739** oder unter meiner Mobilnummer **0172-9618259**.

Besuchen Sie uns auch auf unserer Website: **www.isg-mw.de**.

Mittweida

1- Raumwohnung

V-1-MW-000: 18qm Appartement inkl. Single-EBK, eigenem Bad mit Dusche, Teppichboden 105,- € Kaltmiete zzgl. 40,- € NK **PROVISIONSFREI**

V-1-MW-002: 31qm Appartement inkl. Single-EBK, eigenem Bad mit Dusche, Teppichboden 165,- € Kaltmiete zzgl. 65,- € NK **PROVISIONSFREI**

V-1-MW-001: 20qm Appartement inkl. Single-EBK, eigenem Bad mit Dusche, Teppichboden 110,- € Kaltmiete zzgl. 45,- € NK (auch mit Terrasse gegen Aufpreis möglich) **PROVISIONSFREI**

V-1-MW-041: 38qm Wohnung im Villenviertel, mit Einbauküche, Bad mit Fenster und Dusche, Laminatboden, 200,- € Kaltmiete zzgl. 60,- € NK, **1,19 Nettokaltmieten Maklerprovision inkl. MwSt**

V-1-MW-057: 40qm Wohnung in ruhiger Nebenstraße nahe Zentrum, Garten, EG, Laminat, 210,- € Kaltmiete zzgl. 89,- € NK, **1,19 Nettokaltmieten Maklerprovision inkl. MwSt**

V-1-MW-063: 34qm Wohnung direkt am Haus 1 der Hochschule EG, Laminat, Einbauküche 200,- € Kaltmiete zzgl. 70,- € NK, **1,19 Nettokaltmieten Maklerprovision inkl. MwSt**





André Baumjohann

Domainservice, Webhosting, Fotografie

Konzeptionierung
Technische Realisierung
Onlinevermarktung

Sie suchen jemanden, der ihr Unternehmen online präsentiert?
Sie suchen jemanden, der ihre Immobilien online präsentiert?

Kein Problem:

01 72 - 4 74 93 83 oder info@baumjohann.net

Neustadt 25
09648 Mittweida
Tel.: 0 37 27 - 6 27 85 02
Fax: 0 37 27 - 6 27 85 02

Nachtigallenweg 11
48231 Warendorf
Tel.: 0 25 81 - 22 27
Fax: 0 25 81 - 78 11 74

Immobilienangebote in Mittweida und Umgebung

Mittweida - Kaufen

Mehrfamilienhaus ca. 300m² Grundstück, ca. 472m² Nutzfläche, Mietentnahmen p. Monat: 2.275 Euro, teilw. mit Balkons, Verhandlungspreis: 285.000 Euro 3,57% vom Kaufpreis Maklerprovision inkl. MwSt.



Wohn- und Geschäftshaus direkt auf der Rochlitzer Straße, ideal für Eigennutzer mit Gewerbefläche und Wohnung 3,57% vom Kaufpreis Maklerprovision inkl. MwSt.



Villa in sehr guter Wohnlage, Verhandlungspreis: 240.000 Euro

3,57% vom Kaufpreis Maklerprovision inkl. MwSt.

Umgebung - Kaufen

Einfamilienhaus in Arnsdorf bei Hainichen, ca. 1970m² Grundstück, ca. 250m² Nutzfläche, Verhandlungspreis: 26.500 Euro 5,95% vom Kaufpreis Maklerprovision inkl. MwSt.

BESTATTUNGSUNTERNEHMEN



Kurt Conrad

- Erd- und Feuerbestattung - Überführungen im In- und Ausland
- Erledigung aller Formalitäten - Ausgestaltung der Trauerfeier
- Bestattungsvorsorgeregulierung - Hausbesuch auf Wunsch

Chemnitzner Straße 41 - 09648 Mittweida
Tel. (0 37 27) 60 11 56 - Fax 60 11 69 - Mobil (01 72) 95 85 879

Mittweida - Mieten

Ladenfläche direkt am Markt in 1a Lage, Preis nach Vereinbarung - 1,19 Nettokaltmieten, Maklerprovision inkl. MwSt.



wegen der für den Handel in Deutschland sehr schwierigen Zeit - gefunden werden konnte, entschlossen sich die Brüder von Oetinger die Kaufhausflächen in zusätzliche Laden- und Büroflächen umzuwandeln.

Diese Umgestaltung erfolgte vom 1. Januar 2003 bis 31. August 2003. Die Rolltreppen wurden entfernt. Gleichzeitig erfolgte der Einbau der ersten Lüftungs- und Klimaanlage. Weiter hielt in dieser Zeit die WLAN-Technologie Einzug in das Ferdinand Pester Haus und ermöglicht mit einem Notebook, PDA oder Mobiltelefon jetzt in jedem Teil des Gebäudekomplexes auch den drahtlosen Internetzugriff.

Entwicklung 2009 bis 2011

2009 wurde nochmals die zentrale Lüftungs- und Klimaanlage erheblich erweitert. So sind jetzt alle Büros und Läden mit einer Lüftung versehen, die laufend frische, gefilterte Luft zur Verfügung stellt. Dazu sind all diese Bereiche auch klimatisiert und weitgehend mit Einzelraumsteuerungen versehen. Weitere Umbauten, die im Wesentlichen einer Verbesserung des Ambientes des Vorderhauses dienen, kamen hinzu.

Das Großraumbüro der DAK im 2.Obergeschoss wurde 2009 komplett umgebaut. Es entstanden drei zusätzliche Wohnungen und ein kleines Büro (DAK). Die Büros drei bis fünf im 2. Obergeschoss wurden gleichzeitig auf den neuesten Stand gebracht.

Zur Verbesserung der Technik, des Komforts und des Erscheinungsbil-

des wurden in den Jahren 2003 bis 2009 nochmals rund 2,5 Millionen Euro aufgewendet. Damit gehört das Ferdinand Pester Haus heute zu den fortschrittlichsten, komfortabelsten und attraktivsten Gebäuden von Mittweida.

Ein besonderes Highlight ist die begrünte und eingerichtete Dachterrasse (260m²), die allen Mietern zur Nutzung frei steht. Darüber hinaus ist der Gebäudekomplex weitgehend barrierefrei gestaltet und wegen seiner besonderen Lage und des hohen sonstigen Komforts (z.B. mehrere Aufzüge) für Senioren besonders geeignet.

In memoriam

In Erinnerung an die Familie Pester, die an dieser Stelle großes in ihrer Zeit in Mittweida bewirkt hat, wurde der Komplex Ferdinand Pester Haus genannt. Mit der Schreibweise Pester statt Bester, die von der Familie schon im vergangenen Jahrhundert abweichend von der Bezeichnung „Kaufhaus Bester“ verwendet wurde, ist der Schreibfehler des Kirchenschreibers korrigiert.

ISG - Ihr Makler vor Ort -

"ImmobilienService Großer" - Inh.: Regina Großer

FERDINAND-PESTER-HAUS

Klimatisierte Büros in Mittweida
Markt 20-23 - PROVISIONSFREI

- teilweise mit Einbauschränken
- elegante Sanitäranlagen incl. Beleuchtung
- barrierefrei gebaut - keine Stufen
- 2 moderne Aufzüge
- Marktblick oder auf begrünte Dachterrasse

Telefon: 0 37 27 - 61 17 39

www.isg-mw.de / www.mieten-in-sachsen.de

ISG - Neustadt 25 09648 Mittweida
Regina Großer 0172 - 9618259
hanna Paster 0174 - 2741659

Schacherhaus III - Wertstoffannahme -

"Ihre Annahmestelle in Mittweida"

Ankauf von Wertstoffen aller Art wie Papier, Textilien, Schuhe

Öffnungszeiten

Dienstags 9.00 - 15.00 Uhr
 Donnerstags 9.00 - 15.00 Uhr
 Samstags 9.00 - 15.00 Uhr

Inhaber: Steve Wunderlich

Telefon 03727 / 611739
 Mobil 0162 / 9344012 oder 0172 / 9618259
 Altenburgerstraße 18 (rechts neben Solarpark)

handschriftlich auf Pergament ausgefertigt. Neugebohrn starb im Jahre 1821, er war von 1819 bis 1821 Bürgermeister von Mittweida.

das Volk schießen lassen und hielt sich auf der Flucht in der Apotheke versteckt. Die Mittweidaer Bürger verlangten in einem Volksauflauf die Auslieferung Rohrscheidts. Andernfalls wollten sie die Apotheke stürmen.

Unter dem Nachfolger Neugebohrns, Carl Adolph Schlegel, dem Besitzer der Apotheke ab 1821 ist der Name Löwenapotheke erstmalig erwähnt. Schlegel war Besitzer der Apotheke bis 1849 und ab 1. Mai 1814 Senator der Stadtverwaltung. Auf einer Zeichnung des Marktplatzes ist an der Apotheke über der Tür zur Offizin ein Löwe, das Wappentier der Stadt, deutlich erkennbar.

Ab 18. April 1849 war Gustav Winter Besitzer der Apotheke. Er verkaufte diese am 13. Mai 1879 an den Apotheker Oskar Kieß. Er ließ 1901 ein Seitengebäude errichten, verlegte die Offizin ließ die Einfahrt zum Hof zumauern und dafür eine Haustür einbauen. Durch diesen Umbau entstanden das Labor, das Büro und das Nachtdienstzimmer.

Die Apotheke spielte in der Zeit der bürgerlichen Revolution von 1848 für Mittweida eine wichtige Rolle. Der Schwiegersohn Schlegels, Hauptmann von Rohrscheidt, hatte 1849 aus dem Dresdner Zeughaus auf

In der nächsten Ausgabe lesen Sie die Geschichte der Stadt- und Löwenapotheke ab dem 20. Jahrhundert.

Parkett-Schröter
Meisterbetrieb

- Massivparkett
- Fertigparkett
- Dielen
- Laminat
- Leder
- Vinyl
- Linoleum
- Unterbau
- Sanierung
- und vieles Mehr...

Mein Papa schleift Parkett, Dielen, Treppen perfekt + sauber und PREISWERT!

Königshainer Weg 8 • 09648 Mittweida • Telefon 03727 649382 • Handy 0160 91807744
www.parkett-schroeter.com

Alte Dielen wieder NEU!

Frohe Weihnachten wünscht:

ATG
 AMIRA TREUHANDGESELLSCHAFT CHEMNITZ MBH

STEUERBERATUNGSGESELLSCHAFT
 CHEMNITZ • MEERANE • MITTWEIDA • AUE

POSTSTR. 31 • 09648 MITTWEIDA
 TEL. 03727 / 94 64 0
 FAX 03727 / 94 64 17

PRIVATE ARBEITSVERMITTLUNG & DIENSTLEISTUNGEN

SIE BRAUCHEN UNTERSTÜTZUNG?

Telefon: 03 72 02 - 88 99 44
 Telefax: 03 72 02 - 88 99 43
 Funk: 01 79 - 2 71 75 40
 Email: Sabine.Fanghaene@gmx.de

PAU - Inh. Sabine Fanghänel
 Dorfstraße 108 09306 Königshain-Wiederau
 Neustadt 25 09648 Mittweida

Termine nach Vereinbarung

Fröhliche Weihnachten und einen guten Rutsch ins Jahr 2012!

Historisches vom Markt 24 in Mittweida - Stadt- und Löwen-Apotheke bis 1900

Mittweida wurde im Jahr 1697 erstmalig als Stadt erwähnt. Es hatte rund 330 Häuser mit 1.600 Einwohnern. Der erste nachweisbare Besitzer des heutigen Apothekengrundstücks war Johann Fladen. 1678 wurde die Apotheke von Herzog Georg Johann, dem Kurfürsten von Sachsen privilegiert.

Pestarzt aus Oschatz

Fladen verkaufte die Apotheke 1682 an den Medicinæ practicus Dr. Melchior Friebe. Er war von Oschatz zugezogen und wird als berühmter Pestarzt bezeichnet. In Mittweida war er als Apotheker und Arzt tätig. Eine seiner Arbeiten über die Pest, die infolge der damaligen schlechten Lebensbedingungen, der fehlenden hygienischen und sanitären Einrichtungen und der mangelnden Kennt-

nisse über die Ursachen der Krankheit zu einer Geißel der Menschheit wurde und unzählige Opfer kostete, ist uns überliefert.

Es lässt sich nicht feststellen wann und an wen Dr. Friebe die Apotheke abgegeben hat. Als nächster Besitzer ist der Apotheker Bernhard Christian Greulich, der 1700 geboren und 1752 gestorben ist, in der Stadtchronik erwähnt. Er war auch Kämmerer des Stadtrates.

Apotheke 1787 neu privilegiert

Nach einer weiteren Lücke in der Besitzerfolge ist Apotheker Christian August Neugebohrn genannt. Unter ihm wurde die Apotheke am 8. Februar 1787 von Herzog Friedrich August von Sachsen neu privilegiert. Die Urkunde ist erhalten. Sie wurde



Geld sparen mit der „Grünen Karte“

Ein Sprichwort sagt: „Zweimal umgezogen ist wie einmal abgebrannt.“ Auch wenn das ein wenig übertrieben ist, gehen bei Umzügen trotzdem viele Dinge kaputt. Oft werden auch scheinbar „überflüssige“ Möbel und Gegenstände in einen Container verfrachtet, frei nach dem Motto : Aus den Augen aus dem Sinn! Ein Container kostet dabei mindestens 50 bis 70 Euro Stellkosten (Bringen und Holen) sowie 130 bis 180 Euro/t Sperrmüll für die Entsorgung. Dazu kommen noch die Arbeitsleistungen. Viel Geld, wenn die Umziehenden sowieso schon neue Möbel und Haushaltsutensilien kaufen müssen.

Deutlich günstiger ist da die „Grüne Karte“ der Entsorgungsdienste Kreis Mittelsachsen GmbH. Mit der Karte können Umziehende je zwei Kubikmeter Sperrmüll für nur 18 € entsorgen. Einziges Problem: es muss ein bisschen geplant werden!

Wenn es also sehr schnell gehen muss, dann ist die „Grüne Karte“ eher ungeeignet.

So funktioniert's

Wer genügend Zeit hat und die Vorteile nutzen möchte, muss einfach die „Grüne Karte“ in den entsprechenden Verkaufsstellen erwerben. Danach muss die Karte vollständig ausgefüllt und zum Entsorger gesendet werden. Die Adresse des Entsorgers steht auf der Karte. Wichtig ist, das Antwortschreiben ausreichend zu frankieren und im Briefumschlag mitzuschicken. In der Rückantwort steht der Termin, zu dem der Sperrmüll abgeholt wird. Also: zu diesem Termin alles vor die Tür stellen und es wird abgeholt! In Mittweida wird die „Grüne Karte“ an folgenden Stellen verkauft:

Fehr Umwelt Ost GmbH, Leipziger Str. 48
Lotto-Rieper, Rochlichtzer Str. 2
Zeitungsgeschäft Fucik, Rochlichtzer Str. 67

Tino Israel

Wir wünschen Ihnen eine besinnliche Vorweihnachtszeit, schöne Feiertage im Kreise Ihrer Lieben sowie alles Gute für das Jahr 2012.

Rochlitzer Straße 4
09648 Mittweida
Tel. 03727/612035 :: Fax 612036

Ihre Apotheken im Herzen der Stadt, wo Gesundheit zu Hause ist.

Apothekerin Uta Siling

Markt 24
09648 Mittweida
Tel. 03727/2374 :: Fax 2556

Fachberatung für die ganze Familie:

Azneimittel
Homöopathie
Schüsler Salze
Orthomolekulare Medizin
Hautpflege

Ernährung - Medikation - Krankheitsbild
Darmsanierung
Ernährungsberatung zu Hause
Workshops
Nordic-Walking Kurse

Rats-Apotheke:
"Leichter Leben" in Deutschland
(Gesundheits- & Abnehmkonzept)



Exzellenter Kundenservice - LichtBlick in Sachsen

LichtBlick ist der größte unabhängige Energieanbieter in Deutschland und setzt sich konsequent für den Klimaschutz und die ökologische Energiewende ein. LichtBlick bietet Ökostrom ohne Atom und Kohle und ein klimafreundliches Erdgas-Biogas-Produkt an. Namhafte Referenzkunden des unabhängigen Energieanbieters sind das Umweltbundesamt, Puma und Citroen sowie zahlreiche Städte und Gemeinden. Bundesweit haben sich bereits 600.000 Kunden für die saubere Energie von LichtBlick entschieden. 60.000 davon leben in Sachsen.

Neben der Zentrale in Hamburg, hat der Energieanbieter 17 Vertriebsniederlassungen. In Sachsen befindet sich die Vertriebsniederlassung seit sechs Jahren in Leipzig. Hier bieten 15 gut ausgebildete Energieberater Interessenten und Kunden einen umfangreichen Service. Unsere Mitarbeiter informieren auf Wochenmärkten, Messen und direkt bei ihnen zu Hause über einen Wechsel zu klimafreundli-

chem Gas und Strom von LichtBlick. Sie erläutern die Vorteile von zertifiziertem Ökostrom und -gas und berechnen Interessenten basierend auf ihrem bisherigen Energieverbrauch den monatlichen Betrag den sie für Energie von LichtBlick zahlen würden. Darüber hinaus berät der Energieberater den Interessenten, wie er am besten Energie einsparen kann. Denn, so das Motto des Unternehmens, die beste Energie ist die, die erst gar nicht verbraucht wird. Durch die Einsparung von Energie kann der Verbraucher Kosten sparen und zusätzlich die Umwelt schonen! Wir wachsen weiter und suchen Sie, als umweltinteressierten Mitarbeiter!

Info's unter:

Käthe-Kollwitz-Str. 68 • 04109 Leipzig
 Telefon: 0341 / 319 - 96
 Telefax: 0341 / 319 - 9605
 nl-leipzig@lichtblick.de
 www.lichtblick.de

Ansprechpartnerin in Mittweida:

Carmen Richter
 Mobil : 0157 / 77928869

Verantwortung für Schimmel in Mieträumen

Häufiger Anlass für Streitigkeiten zwischen Mieter und Vermieter ist Schimmel in den vermieteten Räumen. Es stellen sich hier im Einzelfall Fragen nach der Berechtigung einer Mietminderung bis hin zur Berechtigung einer fristlosen Kündigung.

Diese Rechte stehen dem Mieter allerdings nur dann zu, wenn der Schimmel in den Mieträumen tatsächlich vom Vermieter zu vertreten ist. Dies ist im Einzelfall oftmals schwer zu klären und bedarf der Inanspruchnahme sachverständiger Hilfe.

Nicht jeder Schimmel ist gefährlich

Eine sofortige fristlose Kündigung ist ohnehin nur dann gerechtfertigt, wenn es sich um großflächige, vom Vermieter zu vertretende Schimmelscheinungen handelt oder bei kleineren betroffenen Stellen ein gesundheitsgefährlicher Schimmelpilz vorhanden ist. Hier ist ausdrücklich darauf hinzuweisen, dass nicht jeder Schimmelpilz tatsächlich eine Gesundheitsgefährdung nach sich zieht. Dem Vermieter muss allerdings die Gelegenheit zur Beseitigung gegeben werden.

Problematisch bei solchen Streitigkeiten sind die verschiedenen Möglichkeiten der Schimmelentstehung. Dies kann zum einen zum Beispiel in einem schlechten Lüftungsverhalten des Mieters begründet sein und zum anderen bauliche Ursachen haben.

Nur wenn kein Verursachungsbeitrag des Mieters gegeben ist, stehen diesem entweder Mietminderungsansprüche oder im Einzelfall auch das Recht zur fristlosen Kündigung zu.

In jedem Fall ist der Mieter allerdings verpflichtet, dem Vermieter über das Auftreten von Schimmel zu informieren. Dies sollte möglichst unter genauer Angabe des Ortes erfolgen. Dem Vermieter wird so die Möglichkeit eingeräumt gegebenenfalls kurzfristige Abhilfe zu schaffen.

Mieter sind selbst gefragt

Mietminderungsansprüche sind darüber hinaus nur soweit auszuüben, wie tatsächlich eine Beeinträchtigung der Nutzungsmöglichkeit gegeben ist. Bei gerichtlichen Streitigkeiten wird hier oft so vorgegangen, dass Mietminderungsansprüche lediglich hinsichtlich der tatsächlich betroffenen Räume anerkannt werden. Hier ist dann im Einzelfall noch zu klären, in welchem Umfang die Nutzung der Mieträume tatsächlich eingeschränkt ist. Dies variiert stark vom Umfang der im Einzelfall vorhandenen Beeinträchtigungen. Stellt sich zum Beispiel im Rahmen eines Prozesses heraus, dass die Schimmelscheinung ausschließlich auf ein Verhalten des Mieters zurückzuführen ist, stehen im Gegenzug unter Umständen dem Vermieter Schadensersatzansprüche zu.

Thomas Leibner

Um als Grundstücksagent tätig zu werden, musste der Makler nur den Abschluss von Immobilienverträgen durch seine Tätigkeit sachlich vorbereiten und fördern. Es war jedoch nicht erforderlich, dass die Agenten die Verträge selbst zum Abschluss brachten. Die Vermittlungstätigkeit setzt nur ein unmittelbares Zusammenführen von Angebot und Nachfrage voraus.

Zeiten ändern sich

Inzwischen hat sich für die Makler in Mittweida einiges verändert. Tamás Pásztor von der TP Immo erklärt: „Heute brauchen wir eine Zulassung

von Paragraph 34c der Gewerbeordnung.“ Für die Genehmigung müssen die Makler ein einwandfreies Führungszeugnis aufweisen und dürfen zusätzlich keine Schulden beim Finanzamt und kein Insolvenzverfahren aufweisen. „Außerdem entstehen heute viele Kosten für Marketing und Werbung“, sagt Pásztor. Das Grundprinzip des Jobs sei jedoch nachwievor das gleiche: Der Makler bringt zwei Menschen zusammen, die ein Geschäft im Bezug auf eine Wohnung abwickeln und erhält dafür eine Provision.

Tino Israel



Elektromobile - Immer unter Strom

Die ISG Mittweida ist jetzt leise und umweltfreundlich unterwegs, denn seit dem Sommer 2011 fahren die Mitarbeiter mit dem Elektromobil City EL. Der kleine gelbe Renner spart Kosten und Emissionen. Außerdem entfällt die lästige Parkplatzsuche für die Makler. Peter Großer von der ISG Mittweida sagt dazu: „Das Mobil ist für den innerstädtischen Verkehr optimal. Erstens ist es ein „Hingucker“ und damit ein auffälliger Werbeträger, zweitens hat es niedrige Anschaffungskosten und ist gigantisch preiswert im Stromverbrauch.“

Solaranlagen auf und an unseren Objekten und eben auch Mobilität durch Elektroautos.“ Die größten Vorteile des City EL sieht Großer in der Unabhängigkeit von fossilen Brennstoffen, dem ausbleibenden CO2-Ausstoß und der leisen Fahrt des Wagens.

Tino Israel

IDS Andreas Schulze

Individueller Dienstleistungsservice

- Anzeigenvermittlung
- Detektei
- Forderungsregulierung
- Inkassovermittlung
- Private Arbeitsvermittlung
- Service- und Vertriebsdienstleistung
- Vermittlung von Satz- und Druckdiensten
- Wirtschaftsberatung-leistung



Postanschrift
09056 Chemnitz
Postfach 710116

Niederlassung
09648 Mittweida
Markt 20-23

T 0371 - 666 47 199
F 0371 - 666 47 198
M 0178 - 620 54 54
E ids@d-minus.de

www.ids.d-minus.de

keine Tätigkeiten nach dem Rechtsberatungsgesetz

Kleinanzeigen

Möchten Sie in der nächsten Ausgabe eine Kleinanzeige aufgeben? Eine Kleinanzeige kostet 9,90 Euro (netto)

Kontakt

Anzeigentelefon: 0172 - 96 18 25 9
Email: info@isg-mw.de



Stephan Grüßel
Neustadt 25 (Schacherhaus)
09648 Mittweida

Telefon 03727 - 61 17 39
Mobil 0172 - 37 23 608

Ich wünsche Ihnen Frohe Weihnachten!

Frohe Weihnachten wünscht:

Wohn(t)räume

Ich biete an:
Historische Wäsche & Schönes für drinnen und draußen

Ich kaufe an:
alte Wäsche aller Art und altes Kinderspielzeug

Inh. Erika Eidner
Neustadt 25 • 09648 Mittweida
T 03727 - 9 13 24

Leise und Umweltfreundlich

Für die ISG ist der Flitzer jedoch auch ein Symbol für eine nachhaltige Unternehmenspolitik. Großer sagt: „Wir beschäftigen uns nicht nur mit Immobilien im engeren Sinne, sondern in ihrer ganzen Vielfalt. Also auch mit alternativen Energien, wie z.B.

Wohnen bei uns

www.wbg-mittweida.de
Vermietung • Verwaltung

• Verkauf



09648 Mittweida, Mühlstraße 1-3, Tel. 03727-62170

Wohnungsbaugesellschaft mbH Mittweida



Die Geschichte des Immobilienmaklers

Das Immobilienmaklertum hat in Mittweida eine lange Tradition. Laut eines Telefonverzeichnisses aus dem Jahr 1925, war der erste Makler der Stadt „Herr Johann Lohse“ mit Sitz auf der Chemnitzer Straße 6. Damals wurden Makler noch als „Agenten“ oder „Grundstücksagenten“ bezeichnet.

entgeltlichen Vermittlung und dem Nachweis von Grundstücksgeschäften. Sie vermittelten für andere Personen den Kauf und Verkauf von Immobilien. Darunter fielen der Kauf oder Tausch von Grundstücken sowie die Beschaffung oder die Vergabe von Hypotheken. Der Abschluss von Wohnungsmietverträgen und der bloße Wohnungsnachweis gehörte nicht zu ihren Aufgaben.

Vorbereiten und Fördern
Agenten befassten sich mit der

Das Team von IT-Service Lehrer wünscht allen Frohe Weihnachten und ein erfolgreiches Jahr 2012.

IT-Service Lehrer

Ihr Partner für Büro und Praxis



- Computerreparaturen
- TK-Anlagen / Telefon
- Datensicherung / Datenrettung
- W-LAN / LAN Sicherheitslösung
- Virenschutz / Virenbeseitigung
- Hard- und Software Verkauf
- Ich berate Sie gern bei der Anschaffung neuer Technik und Software
- Virtualisierung
- Inzahlungnahme von Altgeräten möglich

Web: <http://www.its-lehrer.de>

Soforthilfe
24Std / 7Tage
KEINE Anfahrtskosten
im Umkreis von 30 km.

Jörg Lehrer
Fabrikstrasse 1
09648 Mittweida
Tel.: 03727/958366
Tel.: 015201788719

Mail: it-service-lehrer@gmx.de

☆☆☆ Wir wünschen frohe Weihnachten und einen guten Rutsch ins Jahr 2012.

Ristorante La Gondola

im Nobel-Palast
ein Hauch von Venedig



Öffnungszeiten

Montag 11.30 - 14.00 Uhr u. 18.00 - 23.00 Uhr
Dienstag "Nachttag"
Mittwoch - Freitag 11.30 - 14.00 Uhr u. 18.00 - 23.00 Uhr
Samstag 18.00 - 23.00 Uhr
Sonntag 11.30 - 14.00 Uhr u. 18.00 - 23.00 Uhr



Bahnhofstr.52
09648 Mittweida
03727/9792152