

# Quadratmeter <sup>2</sup>

März 2013

Das Immobilienmagazin für Mittweida



Marie Krause

Bewegung auf der Hainichener Straße 60: Kommt jetzt eine neue Diskothek?

Titelthema

Neue Bewegung  
auf dem  
ehemaligen  
Diskogelände

Lokalgeflüster

Erhöhte  
Wasserpreise

Ratgeber

Sorgenfrei in  
den eigenen  
Schrebergarten

*Herzlich und Kompetent*

**Suchen Sie einen Interessanten Arbeitsplatz?**  
Sie sind: - Krankenschwester /-pfleger  
- Altenpflegerin /-pfleger  
- Kinderkrankenschwester /-pfleger  
- Gesundheits- und Krankenpflegerin /-pfleger

**Bewerben Sie sich bei uns!**  
[www.heimbeatmung-deutschland.de](http://www.heimbeatmung-deutschland.de)  
[info@heimbeatmung-deutschland.de](mailto:info@heimbeatmung-deutschland.de)  
Telefon: 03727 / 944 144

**PflegeService Wirtz KG**  
Außerärztliche Intensiv- und Heimbeatmungspflege

Leipziger Straße 27  
09648 Mittweida

24h-vor-Ort  
Intensivpflege

Brilliante Werbung für mehr  
**AUSDRUCKSKRAFT**



**billig**  
Druckerei

**AKTION BIS 31.5.13**  
**NEUSATZ GESTALTUNG**  
**MIT 50% RABATT**



**Satz & Design | Offsetdruck | Digitaldruck | Großformatdruck**

Rochlitzer Straße 60 · 09648 Mittweida · Tel: 03727/62440 · Fax: 03727/624415  
Internet: [www.druckereibillig.de](http://www.druckereibillig.de); [www.werbeagenturbillig.de](http://www.werbeagenturbillig.de) · E-Mail: [info@druckereibillig.de](mailto:info@druckereibillig.de)



Umwelt - Analytik - Beratung -  
Service GmbH

Leipziger Str. 27  
09648 Mittweida  
[biotec-gmbh@web.de](mailto:biotec-gmbh@web.de)

Interessiert Sie die **Qualität Ihres Wassers**  
oder die **Beschaffenheit Ihres Bodens**?  
Wir beraten Sie und untersuchen ihre Proben!

Interessiert-dann rufen Sie uns an:  
**03727/ 976311**

**≡ ATG**

Steuerberatungsgesellschaft

AMIRA TREUHANDGESELLSCHAFT CHEMNITZ MBH

CHEMNITZ · AUE · MEERANE  
MITTWEIDA · WEIßHAU

09648 Mittweida · Poststraße 31  
Telefon (0 37 27) 04 04 0  
Telefax (0 37 27) 04 04 17

[www.atg-online.de](http://www.atg-online.de)

#### Impressum

Herausgeber:	ISG Mittweida
Anschrift:	Neustadt 25 09648 Mittweida
Email:	<a href="mailto:quadratmeter@isg-mw.de">quadratmeter@isg-mw.de</a>
V.i.S.d.P.:	Regina Großer
Stellv.:	Tamás Pásztor
Chefredaktion:	André Baumjohann Marcus Jänecke
Redaktion:	Michael Romahn Simon Grübler Cindy Baumgart Christopher Gaube
Fotos:	Maria Krause Peter Großer Simon Grübler Marcus Jänecke Anne Hamann
Anzeigenverkauf:	Marketing Partner
Gestaltung:	medien-on-tour
Druck:	Billig Druckerei
Verteilung:	Wochenspiegel
Erscheinung:	März 2013
Auflage:	10.000 Stück

Neue Bewegung auf dem ehemaligen Diskogelände	4
Das Verrückte Haus	6
Baumesse der Volksbank berät zu	
Energiesparmaßnahmen	8
Rundum-Service aus einer Hand	10
Gebührenfreie Gartengeräte	13
Sorgenfrei in den eigenen Schrebergarten	14
Der besondere Pflegedienst	16
Wohnungsangebote zur Miete	18
Immobilienangebote zum Kauf	28
Erhöhte Wasserpreise	32



Die Kartbahn und die Diskothek sind leider schon lange Geschichte. Jetzt sollen neue Investoren für neues Leben neben Fitnessstudio und Bowlingbahn sorgen.

## Neue Bewegung auf dem ehemaligen Diskogelände

Viele Jahre stand das Gelände leer, nachdem die Diskothek an der Hainichener Straße 60 abgebrannt war. Auch wenn der Brandstifter gefasst und verurteilt wurde, hat der Besitzer und Betreiber Herr Lebendig nie eine Entschädigung gesehen. Nachdem die benachbarte GoKart-Bahn Insolvenz anmelden musste und nun die existierenden Mieter kaum noch zahlen, zog Lebendig einen Schlussstrich. „Ich habe eine Teil-Insolvenz angemeldet. Die Freude am Vermieten wurde mir im Laufe der Jahre durch die Mieter wirklich genommen“, berichtet der Geschäftsmann.

Für das ehemalige Diskotheksgelände gibt es nun wieder Interessenten. „Ich würde mich freuen, wenn hier eine neue Disko eröffnen würde“, erklärt Lebendig. Auch der Beigeordnete der Stadt Mittweida, Herr Ralf

Schreiber, ist sich sicher: „Eine Disko wäre schon sehr wichtig für Mittweida, auch eine Go Kart-Bahn. Derartige Angebote müssen aber aus dem privaten Bereich kommen.“ Derzeit warten die Beteiligten noch auf ein Gutachten zum Schätzwert des Geländes; danach kommt es entweder zum Verkauf oder zur Versteigerung.

Jetzt sucht Lebendig auch für zwei weitere Grundstücke an der Hainichener Straße neue Eigentümer. Die zur Vermietung stehenden Liegenschaften sind jeweils 900 und 350 Quadratmeter groß und werden durch Herrn Peter Großer von der ISG, Telefonnummer 0172/9618259, vermittelt. Beide Objekte haben einen betonierten Fußboden und eignen sich ideal für Staplerbetriebe wie bspw. ein Palettenlager.

Marcus Jänecke



Geschwister Peggy und Renè Illgen

## Bäckerei Illgen GmbH plant neues Wohn- und Geschäftsgebäude in Mittweida

Sicher wird es den Mittweidaern nicht entgangen sein, dass es positive Veränderungen auf dem Grundstück Bahnhofstrasse 9 neben dem neu entstehenden Fakultätsgebäude der Hochschule Mittweida gibt.

Die Bäckerei Illgen GmbH hat das Grundstück erworben und mit dem Abriss des alten Gebäudebestandes den ersten Schritt in Richtung Neugestaltung getan.

Geplant ist ein Wohn- und Gewerbeobjekt mit sehr modernem Charakter, Baubeginn wird voraussichtlich Herbst dieses Jahres sein. Neben der eigen genutzten

Gewerbeeinheit im Erdgeschoss sollen im neuen Gebäude ca. 14 studentische Wohneinheiten entstehen.

Die Planung des Objektes erfolgt gemeinsam mit einem Mittweidaer Architekturbüro.

„Das Projekt ist das bisher größte in der Firmengeschichte“, erklärt Prokuristin Peggy Illgen, „ich freue mich schon auf die anspruchsvolle Aufgabe und auf die Stadt Mittweida.“ In der Juni-Ausgabe werden wir noch einmal ausführlich mit den Firmeninhabern sprechen und die Pläne vorstellen.



## Das Verrückte Haus

Man muss nicht extra einen Flug in einer Boeing oder MiG-29 buchen, viel Geld bezahlen und vorher zum Arzt gehen, um das Gleichgewicht in der Schwerelosigkeit durcheinander zu bringen.



Regina und Peter Großer im Urlaub

Ein Besuch im „Verrückten Haus“ in Bispingen, Gettdorf oder im Nova-Eventis Center bei Leipzig reicht völlig aus. Die Idee: Ein ganzes Haus um hundertachtzig Grad drehen, Begehungsmöglichkeiten schaffen und die Einrichtungsgegenstände – vorher gut befestigt – komplett darin belassen. Beim Betreten des Hauses hängt die gesamte Inneneinrichtung: Stühle, Tische, Stehlampen, Schränke usw. scheinbar an der Decke. Aber nicht lange. Schon meldet sich die Erfahrung. Das kann doch nicht sein! Stehe ich auf Kopf? Die sogenannte Handstandperspektive bringt den Gleichgewichtssinn gehörig durcheinander. Der erste Fluchtversuch misslingt: Auch auf der umlaufenden Terrasse befinden sich die Holzmöbel

am anscheinend falschen Platz. Und plötzlich kommt Spiderman angerturt, nicht im gewohnten Handstand, sondern aufrecht – oder doch nicht? Wer bis hierher die Nerven behalten hat, findet nun die Gelegenheit, äußerst ungewöhnliche Fotos zu schießen. Schnell selbst überlegen: Wie muss der Fotoapparat gehalten werden, damit die Mitmenschen scheinbar an der Decke kleben?

Als besonders verwirrenden Effekt haben die Erbauer des Verrückten Hauses das Ganze auch noch mit einer leichten Schräge versehen. Dadurch entsteht ein zusätzliches Fallgefühl, das die Sicherungssysteme endgültig auf Alarm schaltet. Aber das ist natürlich gewollt. Hier ist eben fast alles anders herum. Folgerichtig spricht man in der Aufbauphase auch von Sturzfest statt Richtfest.

**Ein Besuchermagnet ist das Verrückte Haus auf alle Fälle. Wer weiß, vielleicht wird es auch hier bald eins geben? An der Kriebstein-Talsperre würde es sicher einen guten Platz finden.**

**Für einen Investor suchen wir diesbezüglich ein Grundstück ca. 500 qm. Angebote bitte an unsere Mitarbeiterin Dr. Ulrike Bretschneider**

**Telefon: 03727 61 17 39**

**oder per E-Mail: [info@isg-mw.de](mailto:info@isg-mw.de).**

Ein wichtiger Tipp zum Schluss: Nach der Besichtigung mindestens eine Viertelstunde kein Auto fahren!

Michael Romahn



# JETZT: ENTDECKEN. STAUNEN. EINSTEIGEN.

Der BMW 114i bietet Ihnen nicht nur Fahrfreude pur. Vom innovativen ECO PRO Modus, der auf Knopfdruck weniger Kraftstoffverbrauch ermöglicht, über ein Ladevolumen von bis zu 1.200 Litern und einer auf Wunsch dreiteilig klappbaren Sitzbank: Dieses Automobil überzeugt in jedem Detail.

**DER BMW 114i.**

**BMW EfficientDynamics**  
Weniger Verbrauch. Mehr Fahrfreude.

## Unser Leasingangebot: BMW 114i 3-Türer

Leichtmetallräder, Klimaanlage

Fahrzeugpreis:	21.900,00 EUR	Monatliche Leasingrate:	<b>195,00</b> EUR
Leasingsonderzahlung:	3.000,00 EUR		
Laufzeit:	36 Monate		
Laufleistung p. a.:	10.000 km		

Kraftstoffverbrauch innerorts: 7,1 l/100 km, außerorts: 4,6 l/100 km, kombiniert: 5,5 l/100 km, CO<sub>2</sub>-Emission kombiniert: 129 g/km, Energieeffizienzklasse: C.

Stand 02/2013. Zzgl. 620,00 EUR für Zulassung, Transport und Überführung. Ausgestattet mit Schaltgetriebe.  
Ein Angebot der BMW Bank GmbH, Heidemannstr. 164, 80939 München.

### Autohaus Malz GmbH - dreimal in Sachsen

Frankenberger Str. 29  
09661 Hainichen  
Tel. 037207 400-0

Häuersteig 25  
09599 Freiberg  
Tel. 03731 6767-00

Longuyoner Str.05  
01796 Pirna  
Tel.: 03501/79750

[www.bmw-malz.de](http://www.bmw-malz.de)



Simon Grubler

Auch Grit Dörrenbächer berät am 25. und 26. Mai Häuslebauer und alle, die es werden wollen, bei der Baumesse der Volksbank Mittweida.

## Baumesse berät zu lukrativen Energiesparmaßnahmen

Der Weg zum Eigenheim ist stressig und kompliziert – so denken viele Menschen, wenn sie vor dem Traum eines eigenen Hauses stehen. Um diesen Weg zu erleichtern, lädt die Volksbank Mittweida eG zusammen mit ihren Verbundpartnern und zahlreichen regionalen Baufirmen am **Samstag, dem 25. und Sonntag, dem 26. Mai** zur jährlichen Baumesse ein. Diese findet im Rahmen der „Shoppingtage in Mittweida“ statt, welche durch den Gewerbering Mittweida organisiert werden. Wie die Volksbank mitteilt, präsentieren ca. 30 Firmen am Samstag von 9 bis 18 Uhr und am Sonntag von 13 bis 18 Uhr ihre Dienstleistungen und Produkte rund ums Bauen, Sanieren und Modernisieren im großen Messezelt auf dem Markt in Mittweida.

Ein Schwerpunkt zur diesjährigen Baumesse wird das Thema „Erneuerbare Energien“ sein. Vor allem gestaltet sich z.B. die Installation einer Solaranlage zur Warmwasserbereitung oder Beheizung in vielen Fällen zur lukrativen Energiesparmaßnahme. „Eine solche Modernisierung des Wohneigentums sollte in jedem Fall mit Fachleuten gestaltet werden“, so die Volksbank-Spezialistin für Wohnbaufinanzierung, Grit Dörrenbächer. In diesen und weitere Themen wie Finanzierungs- und Fördermöglichkeiten werden die Ansprechpartner des Wohnbauteams der Volksbank Mittweida eG beraten. Begleitet wird die Baumesse mit einem bunten Programm für Groß und Klein. So gibt es neben den täglichen Messe-



rundgängen auch die Möglichkeit am Cocktailstand zu verweilen. Mit vielen Gewinnspielen und Aktivitäten wird auch für Unterhaltung für alle kleinen Besucher gesorgt. Diese können sich beim lebensgroßen Bausparfuchs vergnügen, zum Kinderschminken

auf die Malstraße gehen und sich auf der Hüpfburg austoben, während sich den Erwachsenen viel Raum für Fragen und Gespräche mit den ausstellenden Dienstleistern rund ums Haus bietet.

Simon Grübler

Autocenter  
Altmittweida GmbH




Kirchstraße 2  
09648 Altmittweida  
Telefon: 03727 / 62 07 0  
Telefax: 03727 / 62 07 20

www.ac-altmittweida.de • service.citroen@web.de



Hausverwaltung,  
Hausmeisterdienste,  
Winterdienst, und vieles mehr

Büro- und Hausmeister Service GmbH  
Markt 20-23 in 09648 Mittweida  
[www.bhs-mittweida.de](http://www.bhs-mittweida.de)

0 37 27 - 61 18 09

01 57 - 74 03 56 72

Unsere aktuellen Wohnungsangebote  
finden Sie im Internet unter:  
[www.mieten-in-sachsen.de](http://www.mieten-in-sachsen.de)



Marcus Jänecke

Neues Quartier: Neben dem Geschäft am Neumarkt bietet das Schacherhaus jetzt noch mehr Fläche für erstklassigen Trödel in der Zeisig-Halle

## Rundum-Service aus einer Hand

Das Schacherhaus ist bereits mit zwei Häusern in Mittweida vertreten, nun kommt noch ein drittes Objekt hinzu: die Zeisig-Halle. Diese wird fortan zum Möbelverkauf genutzt.

Hier steht von einzelnen Haushaltsgeräten bis hin zu ganzen Wohn- oder Schlafzimmern alles zum Kauf bereit. Derzeit können Interessierte jeden Samstag von 9 bis 12 Uhr sowie jeden Mittwoch zwischen 15 und 18 Uhr vorbeischaun. Wer es zu diesen Terminen nicht schafft, kann sich einen Teil der Angebote auch im Internet anschauen und ersteigern. Weitere Informationen können beim Schacherhaus erfragt werden. Geplant ist in der Zukunft auch die Durchführung

eines Trödelmarkts. Dieser soll jeden zweiten Sonntag im Monat zwischen 9 und 16 Uhr (Gebühr: 4 Euro pro laufender Meter, für Kinder bis 14 Jahren kostenlos) stattfinden. Weitere Informationen erfahren Sie im Internet unter [www.schacherhaus.de](http://www.schacherhaus.de).

Die Halle in der Heinrich-Heine-Str. 1a, in der zuletzt ein Dienstleister ansässig war, steht zurzeit zum Verkauf. Als aktueller Mieter ist das Schacherhaus natürlich am Kauf interessiert, „jedoch nur mit Grundstück“, so Familie Großer. Sie möchte nach eigenen Angaben in das Objekt investieren und es für die eigenen Bedürfnisse umbauen: „Wir wollen schnellstmöglich das Asbestdach umweltgerecht entsor-

gen und es durch ein neues Dach mit Solarmodulen ersetzen“. Mit diesem Objekt bietet das Schacherhaus in Mittweida nun einen Rundum-Service Leben und Wohnen.

Das Schacherhaus ist den Bürgern in Mittweida mittlerweile ein Begriff. Fast jeder kennt es als erste Anlaufstelle für diejenigen, die auf der Suche nach Trödel aller Art sind. Das Geschäft im Zentrum der Stadt, in der Neustadt 25, existiert bereits seit 2007. Seitdem wechseln alte Liebhaberstücke, Elektrogeräte oder auch Einrichtungsgegenstände erfolgreich den Besitzer. Das Schacherhaus bie-

tet zudem auch Entrümpelungen und Haushaltsauflösungen an.

Zusätzlich gibt es auch noch den Wertstoffhof. In der Altenburger Straße 18a können Alt- und Wertstoffe abgegeben werden. Auch Textilien, Schuhe und Papier (5 Cent pro kg, abhängig vom Tageskurs) werden hier am Dienstag und Donnerstag zwischen 9 und 18 Uhr sowie am Samstag zwischen 9 und 15 Uhr angenommen. Steve Wunderlich, der den Hof führt, sorgt für eine umweltfreundliche Entsorgung der abgegebenen Materialien.

Cindy Baumgart

Bottega

# Mü-Ke

MODEEVENT

ELISA CVALETTI

## Außergewöhnliche Mode für Außergewöhnliche Frauen



Lassen Sie sich verzaubern von einer Kollektion aus zarten und fließenden Stoffen, lässig bis aufregenden Schnitten und raffinierten Details.

Oberteile, Röcke, Kleider und Accessoires aus Italien und Frankreich, die in kleinen Werkstätten gefertigt werden.

In meinen Modeevents überrasche ich Sie ständig mit neuen bezaubernden Einzelstücken, in eigenen Räumen, Ihrem Geschäft oder auch bei Ihnen zu Hause.

Es erwartet Sie ein Einkaufserlebnis der besonderen Art, in ruhiger Atmosphäre mit persönlicher Beratung und einem Gläschen Prosecco.

Sie dürfen neugierig sein!

Kerstin Müller, Untere Dorfstraße 14, 09648 Mittweida, [03727] 60 14 62, mode@mü-ke.de, mü-ke.de

Werbedrucke aller Art > Werbegeschenke > Werbebanner/ -schilder > Fahrzeugbeschriftung (Pkw und LKW) > Flockdruck, Flexodruck, Sublimation, Stickerei > individuelle Logoerstellung und Beratung  
Werbegeschenke > Werbebanner/ -schilder > Fahrzeugbeschriftung (Pkw und LKW) > Flockdruck, Flexodruck, Sublimation, Stickerei > individuelle Logoerstellung und Beratung  
Werbedrucke aller Art > Werbegeschenke > Werbebanner/ -schilder > Fahrzeugbeschriftung (Pkw und LKW) > Flockdruck, Flexodruck, Sublimation, Stickerei > individuelle Logoerstellung und Beratung  
Werbegeschenke > Werbebanner/ -schilder > Fahrzeugbeschriftung (Pkw und LKW) > Flockdruck, Flexodruck, Sublimation, Stickerei > individuelle Logoerstellung und Beratung  
Werbedrucke aller Art > Werbegeschenke > Werbebanner/ -schilder > Fahrzeugbeschriftung (Pkw und LKW) > Flockdruck, Flexodruck, Sublimation, Stickerei > individuelle Logoerstellung und Beratung  
Werbegeschenke > Werbebanner/ -schilder > Fahrzeugbeschriftung (Pkw und LKW) > Flockdruck, Flexodruck, Sublimation, Stickerei > individuelle Logoerstellung und Beratung  
Werbedrucke aller Art > Werbegeschenke > Werbebanner/ -schilder > Fahrzeugbeschriftung (Pkw und LKW) > Flockdruck, Flexodruck, Sublimation, Stickerei > individuelle Logoerstellung und Beratung  
Werbegeschenke > Werbebanner/ -schilder > Fahrzeugbeschriftung (Pkw und LKW) > Flockdruck, Flexodruck, Sublimation, Stickerei > individuelle Logoerstellung und Beratung  
Werbedrucke aller Art > Werbegeschenke > Werbebanner/ -schilder > Fahrzeugbeschriftung (Pkw und LKW) > Flockdruck, Flexodruck, Sublimation, Stickerei > individuelle Logoerstellung und Beratung  
Werbegeschenke > Werbebanner/ -schilder > Fahrzeugbeschriftung (Pkw und LKW) > Flockdruck, Flexodruck, Sublimation, Stickerei > individuelle Logoerstellung und Beratung



**NEUE ADRESSE:**  
KAT Werbedesign  
Südstraße 9  
09648 Altmittweida  
(hinter Deichmann)

# IM APRIL ZIEHEN WIR UM!

**NACH ACHT ERFOLGREICHEN JAHREN  
IM SCHÖNEN THALHEIM  
PACKEN WIR EIN, PACKEN AUS UND PACKEN AN!**

KAT Werbedesign vergrößert sich und findet dank Immobilienservice Peter Großer das perfekte Objekt in Altmittweida! » Vielen Dank, Peter! «

Das gesamte Team bedankt sich außerdem bei unserer treuen Kundschaft, für das über all die Jahre entgegengebrachte Vertrauen. Wir freuen uns, Sie mit neuen und frischen Ideen zu überzeugen!

**Telefon: 03727 - 997 02 22 | Funk: 0162 - 326 35 05**

« [www.kat-werbedesign.de](http://www.kat-werbedesign.de)

## 5

## Gebührenfreie Gartengeräte

Blühende Kirschbäume, grüne Beete und selbst geerntete Erdbeeren – die Vorfreude auf die nächste Sommersaison ist bei vielen Gartenfreunden schon jetzt groß. Das eigene Stück Land bedeutet nicht nur Arbeit, sondern ist auch ein Ort der Entspannung. Dazu gehört freilich auch Musik aus dem alten Kofferradio oder ein spannendes Fußballspiel in der Laube. Doch dafür mussten die Kleingärtner bis zum Ende des letzten Jahres auch zahlen: Für Radio und TV im Garten wurden Rundfunkgebühren fällig. Die Neuregelung der Rundfunkfinanzierung haben viele Hobbygärtner genutzt, ihrem Ärger auf Demonstrationen Luft zu machen – mit Erfolg.

„Kleingärten in Kleingartenanlagen sind mit der Umstellung auf den neuen Rundfunkbeitrag nicht länger beitragspflichtig“, bestätigt Kay Lehmann, Projektmanager des Mitteldeutschen Rundfunk. Die Begründung ist simpel: Lauben sind laut Bundeskleingartengesetz und in der Regel auch durch entsprechende Satzungen der Kleingartenverbände oder Kommunen nicht zum dauerhaften Wohnen geeignet. Sie stellen also keine eigenständige Wohnung dar. Der Rundfunkbeitrag, der seit dem 1. Januar 2013 nach dem Grundsatz „Eine Wohnung – ein Beitrag“ zu entrichten ist, entfällt.

Daran ändern auch regelmäßige Übernachtungen in der Laube nichts. „Wird die Laube allerdings wie eine

Wohnung genutzt, sozusagen wie ein Zweitwohnsitz, dann wird sie auch wie eine Wohnung behandelt“, erklärt Lehmann. Für Wochenendgrundstücke seien deshalb weiterhin Beiträge zu zahlen. „Auch wenn Einige ihr Haus am See lieber als Laube bezeichnen würden.“

Wessen Gartenlaube immer noch beim Beitragsservice der Öffentlich-Rechtlichen registriert ist, kann diese auch rückwirkend abmelden. Dazu reicht ein formloses Schreiben vollkommen aus. „Wichtig sind die Angaben der Teilnehmernummern für die Hauptwohnung und den Kleingarten sowie der Hinweis, bei welcher Nummer es sich um die Gartenlaube handelt“, so Kay Lehmann. Wer auf Nummer sicher gehen will, sollte eine Kopie des entsprechenden Pachtvertrages beilegen. Bereits zu viel gezahlte Beiträge werden in jedem Fall erstattet.

So zählen die Kleingärtner nicht nur zu den Gewinnern der Reform, sondern können in diesem Jahr vielleicht den ein oder anderen gesparten Euro in neue „Gartengeräte“ investieren.

Christopher Gaube

**Kontakt** ARD ZDF Deutschlandradio  
Beitragsservice, 50656 Köln

**Service-Telefon zum**

Beitragskonto: 018 59995 0100\*

Rundfunkbeitrag: 018 59995 0888\*

**Service-Telefonzeiten** Mo - Fr: 7.00 - 19.00 Uhr

\* 6,5 Cent/Min. aus den deutschen Festnetzen,  
abweichende Preise für Mobilfunk.



Mit einem Handschlag besiegelt – aber was kommt dann? Wie eine Gartenübernahme gelingen kann.

## Sorgenfrei in den eigenen Schrebergarten

Draußen, vor den Toren der Stadt liegen sie nebeneinander. Schrebergärten an Schrebergärten, einer schöner als der andere – mit bunten Beeten und hübsch dekorierten Häuschen. Pünktlich zum Sonnenuntergang blitzen hier und da einige solarbetriebene Lämpchen auf. Bei einer solchen Idylle scheint es nicht verwunderlich, dass sich viele gern den Traum vom eigenen Stück Grün erfüllen möchten. Nicht selten müssen Interessenten lang auf eine eigene Parzelle warten. Und ist es dann endlich soweit, kann bei der Gartenübernahme der erste Ärger drohen.

Um möglichen Problemen von vornherein aus dem Weg zu gehen, ist eine vertragliche Ausgestaltung der Übergabe unumgänglich. „Am sichersten ist eine dreiseitige schriftliche Vereinbarung zwischen dem übergebenden und übernehmenden Pächter sowie dem jeweiligen Verpächter“,

erklärt Rechtsanwalt Thomas Leibner von der Kanzlei Dr. Bock & Kollegen. Im Vertrag sollten ein genauer Zeitpunkt der Übergabe, alle Mängel an Baulichkeiten oder Sachen sowie Gewährleistungen und alle anderen bedeutsamen Fakten schriftlich festgehalten werden.

Außerdem ist es wichtig, die finanziellen Bedingungen vertraglich zu regeln. So zum Beispiel eine mögliche Ausgleichszahlung für Baulichkeiten und Pflanzen des neuen an den alten Pächter. Können sich die Parteien nicht einigen, ist durchaus sinnvoll, den Wert des Schrebergartens schätzen zu lassen. Zwingend vorgeschrieben ist das allerdings nicht. Problematisch wird es, wenn der Schrebergarten lediglich geründigt wird. „Die Baulichkeiten und Pflanzen können für den aufgebenden Pächter eine Belastung darstellen, wenn eine Beseitigungspflicht besteht“, so Leibner.

Wichtig ist auch der Dritte im Bunde – der Kleingartenverein. „Er hat bei der Übergabe ein Mitspracherecht, da der Pachtvertrag regelmäßig daran geknüpft ist, dass der Pächter auch Mitglied im Verein ist“, sagt Rechtsanwalt Leibner. Ob der neue Pächter schließlich aufgenommen wird, entscheidet also allein der Verein. Deshalb ist es wichtig, den Vorstand frühzeitig über eine Übergabe und den Neupächter

zu informieren. Wer sich Arbeit ersparen will, der sollte sich direkt an den Kleingartenverein wenden. Oft sind Vertragsvorlagen bereits vorhanden. Wer ganz auf Nummer sicher gehen will, der kann sich auch juristisch beraten lassen, damit den Gartenfreuden keine überflüssigen Streits im Wege stehen.

Christopher Gaube

### Kreative Lösungen für Ihren Werbeauftritt

Unsere Firma wurde am 1. Juli 1990 gegründet. Mittlerweile arbeiten wir als Ausbildungsbetrieb in der zweiten Generation für die unterschiedlichsten Unternehmensbranchen.

In den ersten Jahren hat sich unsere Firma besonders durch individuelle Fahrzeugbeschriftungen einen Namen gemacht. Ein stetiger Ausbau des Wissens und des Leistungsangebotes steht seit dem im Vordergrund. Über 20 Jahre Erfahrung hilft uns dabei, für unsere Kunden sehr individuelle Lösungen in allen Bereichen der Werbung zu erarbeiten. Durch die Kombination Ihrer individuellen Vorstellungen und unserer fachlichen Beratung entstehen kreative und maßgeschneiderte Lösungen.

Mit innovativen Investitionen bieten wir Ihnen ein umfassendes Leistungsangebot, verbunden mit Kompetenz, Zuverlässigkeit und Service. Wir verstehen uns als Dienstleistungsunternehmen und wollen ein Ansprechpartner für die Planung, Organisation und Umsetzung Ihrer Werbung sein.



Str. d. Friedens 15, 09648 Mittweida/OT Lauenhain  
Telefon: 0 37 27/30 26, Fax: 0 37 27/30 60

[www.werbeservice-ebermann.de](http://www.werbeservice-ebermann.de)



Logoentwicklung / Corporate Design / Geschäftsausstattungen / Visitenkarten / Briefbogen / Flyer / Prospektgestaltung / Schilder / Fahrzeugbeschriftungen / Aufkleber / PVC-Banner / Verkehrsmittelwerbung / Fassadenbeschriftung / Leuchtwerbung / Innen- und Außenwerbung / Merchandising / Anzeigen / Textildruck / Kalender / Einladungen / Topeten / Leinwandbilder

## Der besondere Pflegedienst

Die Intensivstation im eigenen Haus: Die PflegeService Wirtz KG mit Hauptsitz in Mittweida macht es möglich. Bundesweit werden schwerkranke Patienten in der häuslichen Umgebung betreut, gepflegt und versorgt, nicht nur kurze Zeit sondern vierundzwanzig Stunden am Tag. Speziell Patienten, die rund um die Uhr beatmet werden müssen, gehören zum Kreis der von der PflegeService Wirtz KG vor Ort betreuten Klientel.

Selbstverständlich setzt eine solche anspruchsvolle Aufgabe einiges voraus. Neben der hohen beruflichen Qualifikation und Erfahrung der Pflegerinnen und Pfleger bedarf das einer permanenten Sicherung der Qualität durch organisatorische Maßnahmen. Die Ansprüche an die Pflegefachkräfte entsprechen dem allgemein anerkannten Stand pflegewissenschaftlicher Erkenntnisse.

Alle an der Versorgung der Patienten beteiligten Mitarbeiter werden regelmäßig intern und extern fortgebildet. Die Maßnahmen beinhalten

insbesondere intensivpflegerische Themenschwerpunkte, die bei Beatmungspatienten von besonderer Bedeutung sind.

Aber Qualität lässt sich auch messen. Der Medizinische Dienst der Krankenkassen (MDK) führt regelmässige Qualitätskontrollen durch. Das Ergebnis der letzten Qualitätsprüfung bestätigte die sehr gute Arbeit.



Besonders die Menschenwürde und die Persönlichkeit des Patienten stehen beim PflegeService Wirtz im Vordergrund. Ganz im Sinne des Slogans „Herzlich und kompetent“ dient das interne Pflegeleitbild als verbindli-



**wüstenrot**

Wüstenrot & Württembergische.  
Der Vorsorge-Spezialist.

*Ihre Spezialisten  
in Sachen*

Pflegetagegeld  
Krankenzusatzvers.  
Berufunfähigkeitsvers.  
Finanzierungen aller Art  
Sparanlagen

Wüstenrot Beratungsteam  
**Kati Sacher | Kerstin Klein**  
Roehlitzer Straße 52, 09648 Mittweida

Telefon: 03727 9987088  
0171 4553908  
0171 9077151



ches Instrument. Die Mitarbeiter leben die so genannte aktivierende Pflege, die einen täglichen Ansporn selbst bei schweren Erkrankungen ermöglicht. Religiöse, ethnische und soziale Vorurteile gibt es nicht. Zudem kooperiert die PflegeService Wirtz KG mit einer Vielzahl von Personen und Beteiligten wie Angehörigen, Ärzten, Apotheken und Sozialdiensten zum

Vorteil der Gepflegten. Ein besonderes Angebot sei noch erwähnt: Für alle Patienten gibt es die Intensivpflege auch bei Reisen in den Urlaub. So ist es auch diesen Patienten möglich, einmal raus aus dem Alltag zu kommen und trotzdem Pflege rund um die Uhr auch am Urlaubsort zu erhalten.

Michael Romahn

Internet: [www.heimbeatmung-deutschland.de](http://www.heimbeatmung-deutschland.de)

**Sie laden Ihre Ideen bei uns ab,  
wir fertigen daraus**  
u.a.:



- PVC-Banner -
- Schilder -
- Tapeten -
- Poster -
- Plakate -
- Bilderrahmen -
- Aufkleber & Autobeschriftung -

[www.Repro-Center-Esni.de](http://www.Repro-Center-Esni.de)

### Repro Center Esni

Rochlitzer Straße 75  
09648 Mittweida

Telefon

0 37 27 - 9 96 86 80

Fax

0 37 27 - 9 96 86 85

[info@rcesni.de](mailto:info@rcesni.de)

[www.rcesni.de](http://www.rcesni.de)

### Repro Center Esni: Umweltschutz im Großformatbereich

Durch die Anschaffung eines HP Latexdrucker 26500 (Druckbreite 1,55m) können wir seit letztem Jahr umweltschonende Drucke für den Außen- & Innenbereich fertigen.

Verwendet werden hierfür wasserbasierende Latextinten, welche keine Luftschadstoffe enthalten und Drucke mit sowohl satten Farb- und Schwarz-tönen liefern, aber auch hochglänzende Ergebnisse möglich machen. Nach der Druckausgabe ist keine Trock-

nungszeit erforderlich, deshalb können die Drucke sofort verwendet bzw. weiterverarbeitet werden, was eine Optimierung der Bearbeitungszeiten zur Folge hat. Selbst eilige Aufträge sind dadurch kurzfristig und pünktlich von uns zu realisieren.

Unsere Produktpalette hat sich seit in Betriebnahme des Latexdruckers mittlerweile auf z.B. PVC-Banner, Fahnen, Displays, Schilder, Autobeschriftungen, Aufkleber u.a. erweitert.



## Wohnungsangebote | Mittweida und Umgebung

### Mittweida



Referenznummer	V-1-MW-001
Wohnfläche	ca. 20 m <sup>2</sup>
Miete	110,- € zzgl. 45,- € NK-Vorausz.
Lage	Mittweida, Feldstraße
Ausstattung	Single-Küche, eigenes Bad mit Dusche, textiler Belag
Provision	PROVISIONSFREI für Mieter



Referenznummer	V-1-MW-043
Wohnfläche	ca. 31,83 m <sup>2</sup>
Miete	191,- € zzgl. 58,- € NK-Vorausz.
Lage	Mittweida, Melanchthonstraße
Ausstattung	Bad mit Dusche, Laminat, Balkon, Dachgeschoss
Provision	1,19 Nettokaltmieten

**HT** ausmeister  
 ransport  
**W**erner Riedl

### Ihr Dienstleistungsservice

- Arbeiten für Haus, Hof und Garten
- Fahrleistung mit Kleintransporter
- Haushaltsauflösungen

Auenblickstraße 27  
 09648 Mittweida

Kontakt  
 E-Mail: [HTWR@gmx.de](mailto:HTWR@gmx.de)

Telefon: 037 27/99 83 08  
 Funk: 0152/22 08 28 92

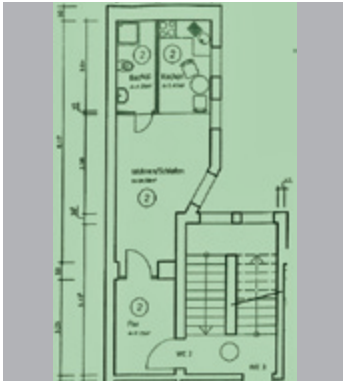


## Wohnungsangebote | Mittweida und Umgebung

## Mittweida



Referenznummer	V-1-MW-078
Wohnfläche	ca. 37,50 m <sup>2</sup>
Miete	165,- € zzgl. 90,- € NIK-Vorausz.
Lage	Mittweida, Rochlitzer Straße
Ausstattung	Einbauküche, Bad mit Badewanne, textiler Belag, DG
Provision	PROVISIONSFREI für Mieter



Referenznummer	V-1-MW-079
Wohnfläche	ca. 31,15 m <sup>2</sup>
Miete	190,- € zzgl. 70,- € NIK-Vorausz.
Lage	Mittweida, Rochlitzer Straße
Ausstattung	Bad mit Dusche, Laminat, DG, neu saniert 2013
Provision	PROVISIONSFREI für Mieter

**Altes Schützenhaus Mittweida**

Dr.-Wilhelm-Külz-Strasse 36 09648 Mittweida

Sie planen eine Feier oder Versammlung,  
wir haben die Lösung für Ihre Fragen:  
Räumlichkeit und Musik.

Info und Anfragen unter:  
[www.altes-schuetzenhaus-mittweida.de](http://www.altes-schuetzenhaus-mittweida.de)  
Tel.: 03727 998537 Funk: 0171 4809 821





## Wohnungsangebote | Mittweida und Umgebung

### Mittweida



Referenznummer	V-2-MW-106
Wohnfläche	ca. 61 m <sup>2</sup>
Miete	320,- € zzgl. 130,- € NIK-Vorausz.
Lage	Mittweida, Leisniger Straße
Ausstattung	Offene Küche, Bad mit Badewanne, Laminat, EG
Provision	PROVISIONSFREI für Mieter



Referenznummer	V-2-MW-109
Wohnfläche	ca. 52 m <sup>2</sup>
Miete	270,- € zzgl. 100,- € NIK-Vorausz.
Lage	Mittweida, Am Stadtpark
Ausstattung	Bad mit Dusche, sehr großes Wohnzimmer, Laminat, EG
Provision	PROVISIONSFREI für Mieter



Referenznummer	V-2-MW-179
Wohnfläche	ca. 63 m <sup>2</sup>
Miete	315,- € zzgl. 125,- € NIK-Vorausz.
Lage	Mittweida, Chemnitzer Straße
Ausstattung	Bad m. Badewanne & Dusche, Laminat, 1.OG, Sanierung 2011
Provision	PROVISIONSFREI für Mieter



## Wohnungsangebote | Mittweida und Umgebung

## Mittweida



Referenznummer	V-2-MW-223
Wohnfläche	ca. 69,07 m <sup>2</sup>
Miete	455,- € zzgl. 170,- € NIK-Vorausz.
Lage	Mittweida, Markt
Ausstattung	Bad m. Badewanne & Dusche, Aufzug, DG, neuer Fußboden
Provision	PROVISIONSFREI für Mieter



Referenznummer	V-3-MW-115
Wohnfläche	ca. 66,68 m <sup>2</sup>
Miete	335,- € zzgl. 135,- € NIK-Vorausz.
Lage	Mittweida, Altenburger Straße
Ausstattung	Bad mit Badewanne & Dusche, 2. OG, Laminat
Provision	1,19 Nettokaltmieten

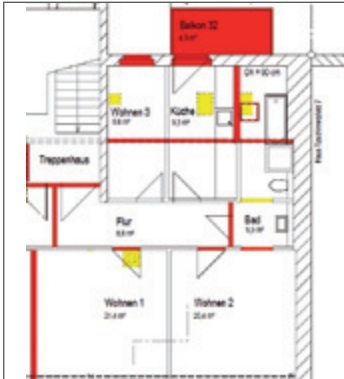


Referenznummer	V-3-MW-125
Wohnfläche	ca. 73,50 m <sup>2</sup>
Miete	380,- € zzgl. 170,- € NIK-Vorausz.
Lage	Mittweida, Südstraße
Ausstattung	Balkon, Bad mit Badewanne, EG, Laminat, Garten
Provision	PROVISIONSFREI für Mieter



## Wohnungsangebote | Mittweida und Umgebung

### Mittweida



Referenznummer	V-3-MW-171
Wohnfläche	ca. 80 m <sup>2</sup>
Miete	490,- € zzgl. 160,- € NK-Vorausz.
Lage	Mittweida, Tzschirnerplatz
Ausstattung	Balkon, Bad mit Badewanne, DG, Neubau 4. Quartal 2013
Provision	1,19 Nettokaltmieten



Referenznummer	V-3-MW-173
Wohnfläche	ca. 89,44 m <sup>2</sup>
Miete	585,- € zzgl. 240,- € NK-Vorausz.
Lage	Mittweida, Markt
Ausstattung	Balkon, Bad mit Badewanne & Dusche, Aufzug, DG, Safe
Provision	PROVISIONSFREI für Mieter

**Bäckerei Möbius** Mittweida, Rochlitzer Straße 9  
Waldheim, Obermarkt 47

**NEU**  
**Maisbrötchen**

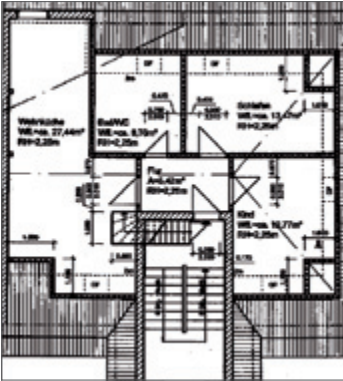
1 Stück **0,45 €**

**5 Brötchen nach Wahl**  
*aus folgenden Sorten...*  
Maisbrötchen, Roggenbrötchen, Kraftkornbrötchen,  
Kürbiskernbrötchen, Schwedenbrötchen,  
Vollkornbrötchen und Fittybrötchen **2,19 €**



# Wohnungsangebote | Mittweida und Umgebung

## Mittweida



Referenznummer	V-4-MW-055
Wohnfläche	ca. 85 m <sup>2</sup>
Miete	500,- € zzgl. 160,- € NIK-Vorausz.
Lage	Mittweida, Am Stadtpark
Ausstattung	Balkon, Bad mit Badewanne, Laminat, DG, Sanierung 2013
Provision	1,19 Nettokaltmieten



Referenznummer	V-4-MW-057
Wohnfläche	ca. 105 m <sup>2</sup>
Miete	580,- € zzgl. 210,- € NK-Vorausz.
Lage	Mittweida, Bahnhofstraße
Ausstattung	Balkon, Bad m. Badewanne & Dusche, Fußbodenheizung, uvm.
Provision	PROVISIONSFREI für Mieter



Referenznummer	V-4-MW-062
Wohnfläche	ca. 92 m <sup>2</sup>
Miete	420,- € zzgl. 90,- € NK-Vorausz.
Lage	Mittweida, Lutherstraße
Ausstattung	DG, Bad mit Badewanne, Laminat, Gasetagenheizung
Provision	PROVISIONSFREI für Mieter

**Starten Sie mit uns durch!**

... und lernen Sie uns kennen!  
Wir bieten Ihnen

**1000 Briefbögen 2-farbig**  
**250 Visitenkarten digital**  
**500 Briefumschläge 2-farbig**  
**1 Stempel bis 6 Zeilen**

zum Knüllerpreis von **299,00 € netto**.  
Zusätzlich erhalten Sie von uns den Satz gratis sowie **5 Prämienpunkte** als Danke schön.

Nevoigtstraße 11  
09117 Chemnitz  
Telefon: 0371 / 85 02 16  
Fax: 0371 / 8 10 13 82  
info@officeprint-chemnitz.de  
www.officeprint-chemnitz.de



## TB SERVICE

**Wir halten, was andere versprechen!**  
**Schrotthandel - Containerdienst**  
**- Entsorgung -**

Wir haben für Sie geöffnet:

**Montag - Freitag: 8.00 - 17.00 Uhr**

**Samstag: 8.00 - 12.00 Uhr**

Tel: 0172 349 77 99

0172 349 77 98

0173 376 59 71

[www.metallverwertung-sachsen.de](http://www.metallverwertung-sachsen.de)

**Meltzerstr.5 • 09669 Frankenberg**



**Direktmarketing - Dialogmarketing**  
**Lettershop**  
Qualitäts-Briefmailing  
Geburtsstagskarten-  
service  
Adressmanagement  
Messe Einladungen  
Firmenzeilungen  
SMS-Service  
**Prospektzustellung**  
**Telefonmarketing**

**Marketing Partner**

**Thomas Scherf**



**Bahnhofstraße 69**  
**09648 Mittweida**  
[www.mp-scherf.de](http://www.mp-scherf.de)

**03727 61 25 90**  
**0172 77 47 926**  
[info@mp-scherf.de](mailto:info@mp-scherf.de)

**Wohnen bei uns**

[www.wbg-mittweida.de](http://www.wbg-mittweida.de)  
**Vermietung • Verwaltung**

**• Verkauf**



09648 Mittweida, Mühlstraße 1-3, Tel. 03727-62170

**Wohnungsbaugesellschaft mbH Mittweida**







## Wohnungsangebote | Mittweida und Umgebung

## Umgebung



**WG-Zimmer können auch  
einzeln gemietet werden.  
Preise ab 145,- € Kaltmiete  
Weitere WG's auf Anfrage!**

**0 37 27 - 61 17 39  
01 74 - 2 74 16 19  
www.isg-mw.de**

Referenznummer	V-7-MW-001
Wohnfläche	ca. 200 m <sup>2</sup>
Miete	999,- € zzgl. 250,- € NIK-Vorausz.
Lage	Mittweida, Rochlitzer Straße
Ausstattung	7 Zimmer Studenten-WG auf 2 Etagen, Sanierung 2013
Provision	PROVISIONSFREI für Mieter



Referenznummer	V-2-AMW-215
Wohnfläche	ca. 52 m <sup>2</sup>
Miete	260,- € zzgl. 100,- € NIK-Vorausz.
Lage	Altmittweida, C.-F.-Fritzsche-Str.
Ausstattung	1. OG, Sanierung 2013, Bad mit Dusche, Laminat,
Provision	PROVISIONSFREI für Mieter



Referenznummer	V-2-SDW-228
Wohnfläche	ca. 40 m <sup>2</sup>
Miete	195,- € zzgl. 90,- € NIK-Vorausz.
Lage	Schönborn-Dreiwerden
Ausstattung	DG, Bad mit Dusche, Laminat, Einbauküche, Garten
Provision	PROVISIONSFREI für Mieter

🏠 **Wohnungsangebote | Mittweida und Umgebung**

**Umgebung**



Referenznummer	V-3-KR-166
Wohnfläche	ca. 72,50 m <sup>2</sup>
Miete	350,- € zzgl. 145,- € NIK-Vorausz.
Lage	Kriebethal
Ausstattung	Bad mit Badewanne und Dusche, Parkett, Garten
Provision	1,19 Nettokaltmieten



Referenznummer	V-4-SDW-040
Wohnfläche	ca. 84 m <sup>2</sup>
Miete	375,- € zzgl. 200,- € NIK-Vorausz.
Lage	Schönborn-Dreiwerden
Ausstattung	Bad mit Badewanne, Laminat, 1. OG, Garten
Provision	PROVISIONSFREI für Mieter

**Dienstag ist Kinotag im Deutschen Haus**  
**Lecker Essen + schöner Film**  
**= der perfekte Abend**

Immer dienstags bekommen Sie zu jedem Hauptgang ab 10,00 Euro einen Kinogutschein für die Dienstags-Vorstellung in der Filmbühne Mittweida **GESCHENKT!**

*Travdo*

Rochlitzer Str. 5 · 09648 Mittweida · Tel. 03727 | 9614-58  
 E-Mail deutsches-haus@travdo-hotels.de

**WG-ZIMMER**

Wir haben verschiedene WG-Zimmer im Angebot. Es gibt hier bereits Angebote ab 129,- € Warmmiete inkl. aller Nebenkosten. Die Preise variieren je nach Lage, Größe und Ausstattung. Sprechen Sie uns einfach an. Alle WG-Zimmer werden **PROVISIONSFREI** angeboten.

Anbieter: ISG – ImmobilienService Großer, Neustadt 25, 09648 Mittweida

Ansprechpartner: Tamás Pásztor, Tel.: 037 27-61 17 39 oder 0174-2 74 16 19 / [www.isg-mw.de](http://www.isg-mw.de)

## Räumungsverkauf



**Alles muss raus!**

**Wir bauen eine Teilfläche  
unseres Ladens um und  
brauchen Platz!  
Verkauf bis 13. April 2013!**

**Öffnungszeiten:  
Montag bis Freitag 10:00 - 17:00 Uhr  
Samstag 09:00-12:00 Uhr**

**Schacherhaus - Neustadt 25 in 09648 Mittweida**  
Sie finden uns am Kreisverkehr nahe Netto Markendiscount

**0 37 27 - 61 17 39**

**01 72 - 9 61 82 59**

**www.schacherhaus.de**



## Immobilienangebote | Mittweida und Umgebung

### Umgebung



Objektnummer	B1644/25
Objektart	Einfamilienhaus
Grundstücksfläche	ca 500 m <sup>2</sup>
Lage	Methau
Information	muss modernisiert werden, ca. 500 m <sup>2</sup> Wiese im Ort
Preis	100.000 € VB

Bei Abschluss eines Kaufvertrages fällt noch eine Maklerprovision an: Bei einem Verkaufspreis unter 50.000 Euro beträgt diese 5 Prozent + MwSt., über 50.000 Euro Verkaufspris sind es 3 Prozent + MwSt.

Objektnummer	-
Objektart	Mehrfamilienhaus
Grundstücksfläche	1.500 m <sup>2</sup>
Lage	Flöha
Information	383,00 m <sup>2</sup> Wohnfläche
Preis	195.000 €



Objektnummer	-
Objektart	Ein- bis Zweifamilienhaus
Grundstücksfläche	ca. 300 m <sup>2</sup>
Lage	Rochlitz
Information	muss renoviert werden, Hof mit Nebenglass
Preis	ca. 45.000 €



**HAUSTECHNIK**  
**Henry Schöne**  
Installateur- und Heizungsbaumeister

- NEUBAU
- NACHRÜSTUNG
- WARTUNG

**Bewährte Klärtechnik im Kunststoff- und Betonbehälter**

**0 37 27 / 97 97 60**

An der Talsperre 3 • OT Lauenhain • 09648 Mittweida

## Die Vielfalt der Kleinkläranlagen

Mittlerweile gibt es Kleinkläranlagen für private Haushalte in sehr verschiedenen Ausführungen. Ein großer Unterschied ist die Art des Behälters nach Material und Form.

Die Entscheidung, ob ein Betonbehälter oder ein Kunststoffbehälter zum Einsatz kommt, hängt von der jeweiligen Einbausituation ab. Kunststoffbehälter sind relativ leicht und gut mit einem kleinen Bagger zu bewegen. Betonbehälter sind hingegen sehr gut für befahrbare Flächen geeignet. Weiterhin sind Kleinkläran-

anlagen in verschiedenen Größen verfügbar, so dass für jedes Grundstück die passende Anlage gefunden wird.

Die kleinen Anlagen bis 4 Einwohnergleichwerte (EW) funktionieren auch bei einer Belastung mit 1 oder 2 Personen. Die heutigen Reinigungsverfahren machen dies möglich. Um wirklich die passende Kläranlage zu finden, ist eine Beratung am Einbauort sehr zu empfehlen.

Mit freundlichen Grüßen  
Haustechnik Henry Schöne

Arbeiterwohlfahrt Südsachsen  
gemeinnützige GmbH



Kontakt:

AWO Südsachsen gGmbH  
Poststraße 29  
09648 Mittweida

Tel.: 03727 / 955-0  
Fax: 03727 / 955-724

info@awo-suedsachsen.de  
www.awo-suedsachsen.de

Unsere Einrichtungen im Raum Mittweida:

### Seniorenzentrum Mittweida

Südstraße 2, 09648 Mittweida  
Tel. 03727 / 9981-0, Fax 03727 / 9981-124  
Email: SZMittweida@awo-suedsachsen.de

MDK-Prüfung 2012  
Pflegernote:

**1,0**

### Sozialstation Mittweida

(Häusliche Pflege SGB V/XI, Hauswirtschaft)  
Lauenhainer Straße 61, 09648 Mittweida  
Tel. 03727 / 2940, Fax 03727 / 2954  
Email: SSTMittweida@awo-suedsachsen.de

MDK-Prüfung 2012  
Pflegernote:

**1,2**

### Wohnheim für Behinderte, Mittweida

Wiesenstraße 3, 09648 Mittweida  
Tel. 03727 / 9691-0, Fax 03727 / 9691-124  
Email: BWHMittweida@awo-suedsachsen.de

MDK-Prüfung 2013  
Pflegernote:

**1,0**



## Immobilienangebote | Mittweida und Umgebung

### Umgebung



Objektnummer	B1564/25
Objektart	Einfamilienhaus
Grundstücksfläche	ca. 500 m <sup>2</sup>
Lage	ca. 5 km v. Mittweida entfernt
Information	Besichtigung jederzeit möglich
Preis	60.000 € VB



Objektnummer	M1625/25 3
Objektart	Familienhaus
Grundstücksfläche	ca. 1000 m <sup>2</sup>
Lage	Geringswalde
Information	2 Wohnungen vermietet, muss saniert werden
Preis	ca. 55.000 € VB



Objektnummer	B1563/25
Objektart	Ein- bis Zweifamilienhaus
Grundstücksfläche	ca. 2.000 m <sup>2</sup>
Lage	Ringethal
Information	plus Grundstück mit Bungalow, ruhige Lage
Preis	130.000 €

- Besenreine Entrümpelungen -

**Schacherhaus I** - An - & Verkauf -  
*"Schachern Sie statt zu trödeln"*

- Besenreine  
Entrümpelungen -

Inh. Regina Großer • Neustadt 25 • 09648 Mittweida

-Alles aus Omas Zeiten-



Ein wahres Paradies für Sammler !!!

**ÖFFNUNGSZEITEN:**

Mo - Fr 10 - 17 Uhr Sa 9 - 12 Uhr

**Schacherhaus II** - An - & Verkauf -  
*"Der Mühseller in Mittweida"*

Heinrich-Heine-Straße 1a  
09648 Mittweida  
(ehemalige Gartenheim  
„Am Zeisig“)

**ÖFFNUNGSZEITEN:**

Jeden Mi von 15 - 18 Uhr  
und Sa von 9 - 12 Uhr



**Schacherhaus III** - Wertstoffannahme -  
*"Der Ankaufsmann in Mittweida"*

Altenburgerstr. 18a  
09648 Mittweida  
(rechts neben Solarpark)

- Waschmaschinen, Herde, Küchen, Kühlschränke
- Elektrogeräte, Möbel aller Art, Trödel -
- Ankauf von Wertstoffen aller Art  
wie Papier, Textilien, Schuhe u.v.m.

**Annahmestelle:**  
digitale, geeichte  
Waage



**ÖFFNUNGSZEITEN:**

Die, Do von 9-18 Uhr  
Sa 9 - 12 Uhr

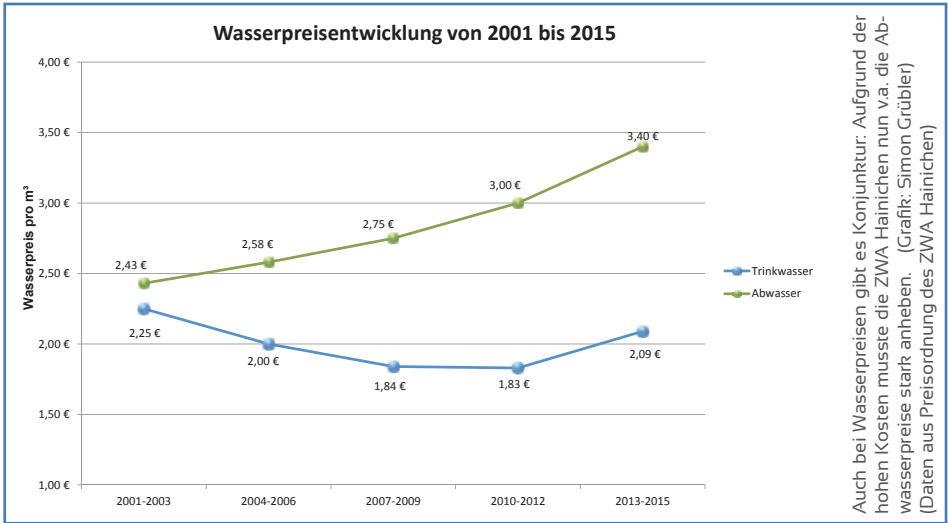
alle Schacherhäuser erreichbar unter:

Telefon: 0 37 27 - 61 17 39

Funk: 01 72 - 9 61 82 59

[www.schacherhaus.de](http://www.schacherhaus.de)

S O F O R T B A R G E L D



## Erhöhte Wasserpreise

Die höheren Kosten für Wasser und Abwasser belasten die Bürger im Zuständigkeitsgebiet des Wasserzweckverbandes ZWA Hainichen seit diesem Januar. Pro Kubikmeter Abwasser werden 40 Cent, pro Kubikmeter Wasser 26 Cent draufgeschlagen „Mit der neuen Preisgestaltung ab 1. Januar 2013 wurden die Preisstei-

gerungen möglichst gleichmäßig weitergegeben“, so der kaufmännische Geschäftsleiter Dirk Kunze. „Ebenso steigen für Unternehmen der Wasserversorgung und Abwasserbeseitigung kontinuierlich die Preise der Energieversorgung.“

Der ZWA muss sich über die Einnahmen aus der Leistung Wasserversor-



# Kurt Burkhardt

## MÖBELTISCHLEREI Inh. Jens Hayne

Altenhainer Str. 6  
 09669 Frankenberg/Sa.  
 Tel.: 03 72 06 / 22 33  
 Fax: 03 72 06 / 7 54 86  
[info@moebeltischlerei-burkhardt.de](mailto:info@moebeltischlerei-burkhardt.de)  
[www.moebeltischlerei-burkhardt.de](http://www.moebeltischlerei-burkhardt.de)

- Anfertigung individueller Möbel
- Einbauküchen
- Küchenrenovierung
- Parkett, Wand- und Deckenverkleidung
- Fenster, Türen, Schlüsseldienst



gung kostendeckend finanzieren. Die Preise werden immer für eine dreijährige konstante Kalkulationsperiode angesetzt. Die letzte war von 2010-2012, so dass die nun anzuwendende von 2013-2015 geht. Diese Kalkulation kann von jedem Bürger beim ZWA eingesehen werden. Laut Sächsischen Kommunalabgabengesetz sind Gewinne und Verluste innerhalb von fünf Jahren auszugleichen, da der Verband kostendeckend arbeiten muss. Grund des erheblichen Preisanstieges sind laut ZWA viele kostenintensive Bestandteile, wie Energie, Chemikalien, Reparaturleistungen oder staatliche Abgaben, die in den letzten Jahren stark gestiegen sind. In diesem System profitiert der Nutzer mit einer sicheren Wasserversorgung,

aber „das Problem sehe ich in der Monopolstellung und der Tatsache, dass es sich um Gebühren für etwas handelt, das jeder Mensch zum Leben braucht“, so der Flöhaer Stadtrat Gotthold Gerbeth. „Die Preiserhöhungen ab 2010 und jetzt ab 2013 können mengenmäßig durch die Bürger nicht mehr eingespart werden.“ Seine öffentliche Kritik an der Gebührenkalkulation hat die Preiserhöhung jedoch nicht verhindert. Der studierte Betriebswirt wollte lediglich auf Widersprüche zwischen Kalkulation und den tatsächlichen wirtschaftlichen Ergebnissen hinweisen, doch „weder der Bürgermeister von Mittweida, noch der von Leubsdorf ließen sich auf ein sachliches Gespräch mit mir herab.“

Simon Grübler

# **ISG** - Ihr Makler vor Ort - „ImmobilienService Großer“ - Inh.: Regina Großer

## Sanierte PROVISIONSFREIE Wohnungen in Schönborn-Dreiwerden



### Auszug aus unserem Wohnungsangebot:

- 2-R-Whg., ca. 38m<sup>2</sup>, DG, EBK - 175,-€ zzgl. NK
- 2-R-Whg., ca. 40m<sup>2</sup>, DG, EBK - 195,-€ zzgl. NK
- 2-R-Whg., ca. 47m<sup>2</sup>, EG, Laminat - 210,-€ zzgl. NK
- 2-R-Whg., ca. 55m<sup>2</sup>, OG, EBK - 250,-€ zzgl. NK
- 3-R-Whg., ca. 63m<sup>2</sup>, Eckwanne - 280,-€ zzgl. NK
- 4-R-Whg., ca. 84m<sup>2</sup>, OG, Laminat - 375,-€ zzgl. NK

\*Die 1., 15. und 30. Neftausnahme werden den Mietern geschenkt, sofern sie noch in der Wohnung wohnen und keine Mietrückstände aufweisen.

ISG - ImmobilienService Großer - Neustadt 25 in 09648 Mittweida

Tel.: 0 37 27 - 61 17 39 o. 01 74 - 2 74 16 19

[www.isg-mw.de](http://www.isg-mw.de)

Unsere neue Küche...

**EINE WIE KEINE!**



Kaufpreisen\* Kosten von Spenden

Unsere Partner:

**nobilica**

**schiller®**  
Küchen für jeden

**ALNO AG**

Alno | Wellmann | Impuls | Pino

**SIEMENS**



**Bauknecht**  
Haus Technik

**KÜCHE**  
**3000**

**MEIXELSBERGER**

Frankenberger Str. 9c

09661 Hainichen

Telefon: 03 72 07 / 589 779

Telefax: 03 72 07 / 589 778

info@kueche3000-meixelsberger.de

www.kueche3000-meixelsberger.de

Individuelle Beratung

Bester Service, beste Qualität

Garantierte Zuverlässigkeit

**Kochschule, Kochvorführungen**  
**Küchenrenovierungen**

**Gutschein - 3 Prozent Rabatt**

# WIR DRUCKEN

BRIEFPAPIER | VISITENKARTEN | BRIEFUMSCHLÄGE | VERSANDTASCHEN | FORMULARE ALLER ART  
SELBSTDURCHSCHREIBESÄTZE | WERBEFLYER | FIRMENPROSPEKTE | HEIMAT- & AMTSBLÄTTER  
BROSCHÜREN | KATALOGE | PREISLISTEN | KALENDER | PLAKATE | AUFKLEBER | FAHRKARTEN | ...

## Druckerei Biewald Geringswalde

Arraser Straße 1a · 09326 Geringswalde

Tel.: 037382 81318 · Fax: 83917

Mail: [info@druckerei-geringswalde.de](mailto:info@druckerei-geringswalde.de)

• Gestaltung / Satz

• Offset- / Digital-Druck

• Weiterverarbeitung

• Online-Formularshop

[www.druckerei-geringswalde.de](http://www.druckerei-geringswalde.de)

## Umzug - Achtung neue Adresse!

Als bundesweit tätiger Lohnsteuerhilfeverein helfen wir u.a.

## Arbeitnehmern, Beamten, Rentnern

im Rahmen einer Mitgliedschaft ganzjährig bei Fragen zur

## Lohnsteuer/Einkommensteuererklärung

wenn ausschließlich Einkünfte aus Arbeitnehmertätigkeit vorliegen und beraten bzgl. Kindergeld, Eigenheimförderung und Alterseinkünftegesetz.

Lohnsteuerberatungsverbund e.V. - Lohnsteuerhilfeverein-

Beratungsstelle: Neustadt 48, • 09648 Mittweida

Beratungsstellenleiterin: Frau Heike Berndt-Conrad

Tel: 0 37 2 7 / 60 39 01 Fax: 0 37 27 / 64 02 36 Mo-Fr 8.00 Uhr- 18.00 Uhr

Termine nach Vereinbarung - [www.steuerberatungsverbund.de](http://www.steuerberatungsverbund.de) - [berndt-conrad@gmx.de](mailto:berndt-conrad@gmx.de)

**T.P.I.** - Ihr Makler vor Ort -  
Immobilien**service** Info: Tamás Pásztor

- 1-R-Whg 21,5m<sup>2</sup>, EG mit Terrasse - 180 € warm
- 1-R-Whg 40m<sup>2</sup>, EG, mit EBK & WM - 310 € warm
- 1-R-Whg 38m<sup>2</sup>, Zentrum, Balkon - 300 € warm
- 2-R-Whg 55m<sup>2</sup> EG, Oststraße - 370 € warm
- 2-R-Whg 61m<sup>2</sup> auf der Leisniger Str. - 480 € warm

## PROVISIONSFREIE Wohnungen in Mittweida:

- 3-R-Whg 73m<sup>2</sup> E, Leisniger Str. - 520 € warm
- 3-R-Whg 67m<sup>2</sup> DG, H.-Heine-Str. - 465 € warm
- 4-R-Whg 105m<sup>2</sup> Balkon, Erstbezug - 790 € warm
  - WG-Zimmer 15m<sup>2</sup> am Markt - 160 € warm
- WG-Zimmer möbliert am Campus - 179 € warm

Alle Wohnungsangebote finden Sie auch auf unserer Website [www.tp-immo.de](http://www.tp-immo.de)

Tamás Pásztor - Immobilien**service** - Neustadt 25 in 09648 Mittweida

Telefon: 0 37 27 - 61 17 39 o. 01 74 - 2 74 16 19

Nutzen Sie auch unseren kostenlosen Strom- und Gasanbietervergleich:

[www.tp-immo.de](http://www.tp-immo.de)

# Post versenden?

Ganz einfach –  
mit dem richtigen Partner!

Wir erledigen das für Sie.



Ihr Postdienstleister



City-Post Mittweida GmbH & Co. KG

Leipziger Str. 27 · 09648 Mittweida  
Telefon: (0 37 27) 96 97 80 · Telefax: (0 37 27) 9 69 78 10  
E-Mail: [info@cp-mittweida.de](mailto:info@cp-mittweida.de) · [www.cp-postdienst.de](http://www.cp-postdienst.de)



## Nutzen Sie auch die Postdienst-Annahmestellen in Ihrer Nähe!

Getränkeshof, Christian Garten

HEM-Tankstelle, Elke Schramm

Vereinigte Raiffeisenbank Burgstädt eG

Heiloo Getränkemarkt

Lotto-Rieper

Lotto-Zeitschriften-Schreibwaren, K. Rudolph

Papier- und Schreibwaren Reinke

Service-Station Hennak

Thalheimer Laden und Partyservice, Inh. M. Heinig

Vereinigte Raiffeisenbank Burgstädt eG

Mini-Markt, Inh. M. Pähle

Hauptstr. 65

Chemnitzer Str. 7

Hauptstr. 51a

Hainichener Str. 21

Rochlitzer Str. 2

Lauenhainer Str. 59

Rochlitzer Str. 59

Leisniger Str. 45

Kratzhammer 2

Hauptstr. 4a

Tanneberger Hauptstr. 14

09648 Altmittweida

09648 Altmittweida

09648 Altmittweida

09648 Mittweida

09648 Mittweida

09648 Mittweida

09648 Mittweida

09648 Mittweida

09648 Mittweida

09648 Mittweida OT Ringethal

09648 Mittweida OT Tanneberg

Stand: 31. Januar 2013

## ruttloff friseure

Hauptstraße 99

Rossau

Tel.: 03727/3620

Lauenhainer Str. 61

Mittweida

Tel.: 03727/2288

Schulstraße 16

Ottendorf

Tel.: 037208/4778

Markt 3

Mittweida

Tel.: 03727/2272



[www.ruttloff-friseure.de](http://www.ruttloff-friseure.de)