

Quadratmeter ²

Winter 2014/2015

Das Immobilienmagazin für Mittweida



Neustadt 25 – Ein Jahr ist seither vergangen.



auch bei der **MIETE**
mit allem
RECHNEN

Rechtsanwältin Heike Boldt

09648 Mittweida • Markt 20 - 23 • Tel.: 0 37 27 - 60 17 48
stb.boldt@boldt-kanzlei.de • www.boldt-kanzlei.de



Tel.: 0 37 27/30 26
Fax: 0 37 27/30 60

Straße des Friedens 75
09648 Mittweida/OT Lauenhain

www.werbeservice-ebermann.de

Anzeigengestaltung
und mehr...

Hochschule
Mittweida

Der Studiengang
Immobilien-
management

Emsiges Mittweida

Die Stadt hat
2014 sehr viel
ins Bauwesen
investiert

Energiesparfarbe

Wirklich
hilfreich oder
nur teuer?



Hausverwaltung, Hausmeisterdienste, Winterdienst, und vieles mehr



**Unsere Leistungen
werden Sie überzeugen!**

Gern unterbreiten wir Ihnen ein
Angebot, sprechen Sie uns an.

Büro- und Hausmeister Service GmbH
Markt 20-23 in 09648 Mittweida
www.bhs-mittweida.de

0 37 27 - 61 18 09 / 01 57 - 74 03 56 72

≡ ATG

Steuerberatungsgesellschaft

AMIRA TREUHANDGESELLSCHAFT CHEMNITZ MEH

CHEMNITZ · AUE · MEERANE
MITTWEIDA · WEIDAU

09648 Mittweida · Poststraße 31
Telefon (0 37 27) 94 04 0
Telefax (0 37 27) 94 04 17

www.atg-online.de

Impressum

- Herausgeber: ISG Mittweida
Anschrift: Neustadt 25
09648 Mittweida
E-Mail: info@quadratmeter-magazin.de
V.i.S.d.P.: Regina Großer
Stellv.: Tamás Pásztor
Chefredaktion: André Baumjohann,
Simon Grübler, Natalie Scheffler
Redaktion/Fotos: Christina Clasohm, Stefanie
Fichte, Thomas Kraftschenko,
Benjamin Franke, Simon
Grübler, Florian Kneffel,
Franz Müller, Natalie Scheffler
Quelle Titelbilder: 19.12.2013 Feuerwehr Mittweida
10.12.2014 André Baumjohann
Anzeigenverkauf: André Baumjohann
Gestaltung: medien-on-tour
Druck: Druckerei Billig
Verteilung: Blick
Erscheinung: Winter 2014/2015
Auflage: 11.000 Stück

T.P.I. - Ihr Makler vor Ort -
Immobilienervice Ink.: Tamás Pásztor

**Wir suchen und bieten
Immobilien aller Art!**

Sie sind auf der Suche nach Ihrer Traumimmobilie?
Sie haben ein Objekt zu Vermieten oder zu Verkaufen?

Dann sind sie bei uns richtig!

T. P. Immobilienservice - Neustadt 25 in 09648 Mittweida

01 74 - 2 74 16 19
www.tp-immo.de

Studiengang für Immobilien an der Hochschule Mittweida	4
So sparen Sie Heizkosten	7
Das "T9" – Annäherung zwischen Stadt und Hochschule	8
Emsiges Mittweida	10
Immobilienuche in sicheren Händen	13
Hausdämmung per Pinselstrich?	14
Zwangsversteigerungen & Baumessen	16
Wohnungssuche in Mittweida: Land der unbegrenzten Möglichkeiten?	17
Wohnungsangebote	19
Immobilienangebote	27
Granit mit Zukunft	28
ISG Heute und vor einem Jahr	30



Quelle: Urheber: Hochschule Mittweida

Planen die Studenten die Hochschulgebäude selber?

Studiengang für Immobilien an der Hochschule Mittweida

Wer sich für Immobilien interessiert, kann den ersten Schritt dafür an der Hochschule Mittweida tun. Da wird an der Fakultät Maschinenbau auch der Studiengang Immobilienmanagement und Facilities Management angeboten. Bei dem interdisziplinären Studium werden immobilienökonomische Bereiche des Immobilienmanagements mit den technischen Aspekten des Facility Management vereint. Nach der Regelstudienzeit von sechs Semester wird der Bachelor of Engineering erreicht. Studienbeginn ist jeweils im Wintersemester und meistens völlig unproblematisch, da es keine Zulassungsbeschränkungen gibt.

Zu Immobilien zählen bebaute und unbebaute Grundstücke mit den

dazugehörigen Gebäuden und Außenanlagen. Sie werden unterteilt in Wohn-, Industrie-, Gewerbe- und Sonderimmobilien. Das Management bei Immobilien befasst sich mit dem Ziel, die Immobilie so lang wie möglich und wirtschaftlich optimal nutzen zu können. Dabei werden mehrere Abschnitte durchlaufen: von der Planung, Projektentwicklung, Projekterstellung, bis hin zur Vermarktung, Nutzung und Verwertung. Der zweite Ausbildungsteil des Studiengangs, das Facility Management, beschäftigt sich nicht nur mit Gebäuden, sondern auch mit Systemen und ablaufenden Prozessen, mit dem Ziel der wirtschaftlichen und kostenorientierten Nutzung von Immobilien.

Das Studienziel beinhaltet das Lö-

sen komplexer Aufgabenstellungen bei Planung, Realisierung, Nutzung und Verwertung von Wohn-, Verwaltungs- und Büroimmobilien sowie Handels-, Industrie- und Spezialimmobilien. Durch den Bezug zur jeweiligen Marktsituation werden die Absolventen befähigt, Nutzungsflexibilität, Arbeitsproduktivität und Kapitalrentabilität von Immobilien zu analysieren, planen und zu steuern. Der Studiengang bietet eine praxisnahe, anwendungsorientierte und fachübergreifende Ausbildung, die durch Projektarbeiten, Belegarbeiten und Vorträge erfolgt. Auch die Arbeit im Team ist für Projektentwicklung und Projektmanagement wichtig. Während der sechs Semester werden mathematische, naturwissenschaftliche, ingenieurtechnische sowie wirtschafts-, rechts- und sozialwissenschaftliche Grundlagen vermittelt. Somit eröffnet der Studiengang vielfältige Berufschancen innerhalb der Immobilienbranche. Mögliche Berufsfelder sind zum Beispiel Immobilien-

verwaltungsgesellschaften, Immobilien-Dienstleister, Bauunternehmen, Facilities-Management-Gesellschaften, Beratungsunternehmen oder Immobilieninvestoren.

Prüfungsleistungen sind am Ende eines jeden Semesters zu erbringen, nämlich: schriftliche oder mündliche Prüfungen, Prüfungskolloquien, Belege oder Projektarbeiten. Im fünften Semester wird bereits eine Studienarbeit angefertigt, die auf die Bachelorarbeit im letzten Semester vorbereiten soll. In diesem erfolgt auch das Praxismodul in einem Unternehmen. Zum Studium zugelassen wird, wer die allgemeine Hochschulreife, fachgebundene Hochschulreife, Fachhochschulreife, Meisterprüfung oder eine durch Rechtsvorschrift oder von staatlicher Stelle als gleichwertig anerkannte Zugangsberechtigung besitzt. Die Fortführung des Studiums in Form eines Masterstudiengangs ist auch an der Hochschule Mittweida möglich.

Natalie Scheffler

ELEKTROTECHNIK

← OEDERAN / Sa.

MEISTERBETRIEB

MIKE WESSEL

→

Elektrotechnikermeister und VDE geprüfte Blitzschutzkraft

Planung, Ausführung, Wartung von:

- ▶ **Elektroinstallation**
- ▶ **Blitzschutzbau**
- ▶ **Satellitenanlagen**

Siedlung 33, 09569 Oederan Tel. 037292-288 149 Funk 0173-380 79 86
www.elektro-technik-wessel.de E-Mail: mwesseelektro@t-online.de

KLIMAPLATTEN

gesunde Dämmung gegen Schimmel



- ✓ aus natürlichem Kalziumsilikat
- ✓ feuchtigkeitsregulierend
- ✓ umweltfreundlich
- ✓ nicht brennbar
- ✓ verhindern wirksam Schimmelbildung
- ✓ verbessern das Raumklima

UNSERE SYSTEME IM ANGEBOT:

- **Calsitherm Klimaplaten**
- **epatherm Klimaplaten**
- **Kalziumsilikatplatten S&K**

Für jedes System erhältlich:

- Wandanschlussplatten
- Laibungsplatten
- Kleber und Spachtel
- Tiefengrund
- Kalkglätte
- Kalk- und Silikatfarben als Anstrichsystem
- Arbeitsmittel

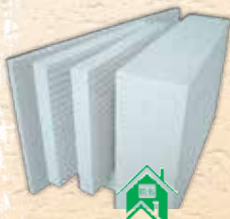


Der Praxistest beweist:
Klimaplaten nehmen viel Feuchtigkeit aus der Raumluft auf und geben sie nach und nach wieder ab!

verfügbare Maße:

Stärke der Platten	15mm - 100mm
Größe der Platten	1250mm x 1000mm
	1200mm x 600mm
	1000mm x 750mm
	1000mm x 625mm
	600mm x 280mm
	500mm x 250mm

Sondermaße auf Anfrage



gesund dämmen
gesund leben

SCHREITER & KROLL GmbH
- ökologische Baustoffe und Systeme -
Landsberger Straße 58
04736 Waldheim
Tel. 03 43 27 / 62 91-10
www.schreiter-kroll.de
www.bhs-onlineshop.de

So sparen Sie Heizkosten

Ich bin Auszubildende bei der Mecklenburgischen Versicherungsgruppe und habe kürzlich meine erste Wohnung bezogen. Kautions, Miete, Nebenkosten – alles Neuland. Und als Azubi braucht man ja jeden Euro. Eine heftige Nachzahlung kann ich da nicht gebrauchen. Ich habe daher bei der Verbraucherzentrale und im Internet recherchiert, wie ich beim Heizen Energie sparen kann. Drei Tipps habe ich bekommen:

■ „Stop and Go“ – also Heizung ausdrehen, wenn man die Wohnung verlässt – führt zu hohem Energieverbrauch. Besser ist es, die Temperatur konstant auf niedrigem Niveau zu halten und nur nachts oder bei längerer Abwesenheit auf ein Minimum zu reduzieren. Je 1 Grad Celsius weniger senkt den Energieverbrauch um bis zu 6 %. Ich habe mir gleich ein Thermometer angeschafft.

■ Richtiges Lüften ist genauso wichtig wie richtiges Heizen. Kippfenster sind purer Energieverlust! Sie sorgen für wenig frische Luft und kühlen die Wände unnötig aus. Lieber ein paar Minuten richtig Durchzug machen!



Bildrechte ungeklärt, da nicht rekonstruierbar.

Gut gelaunt versichert.

Von A wie „Autoversicherung“ bis Z wie „Zusätzliche Gesundheitsvorsorge“: In allen Versicherungsfragen des privaten und beruflichen Lebens bieten wir individuelle und zuverlässige Lösungen. Und im Schadenfall? Selbstverständlich können Sie gerade dann auf unsere schnelle Hilfe zählen. Rufen Sie einfach an!

Hauptvertretung ANDREAS SÜSS
 Mühlberg 1 · 09569 Oederan
 Telefon 037292 613134 · Fax 037292 613135
 info.andreas.suess@mecklenburgische.com
 www.mecklenburgische.com/a.suess



Mecklenburgische
 VERSICHERUNGSGRUPPE

■ Schwere Vorhänge oder Möbel vor der Heizung verursachen einen Wärmestau. Ich habe natürlich gleich überprüft ob meine Heizungen frei sind, damit die warme Luft im Raum gut zirkulieren kann.

Ich bin mal gespannt, was meine Abrechnung nächstes Jahr sagt.

Wir haben verschiedene WG-Zimmer im Angebot. Es gibt hier bereits Angebote ab 129,- € Warmmiete inkl. aller Nebenkosten. Die Preise variieren je nach Lage, Größe und Ausstattung. Sprechen Sie uns einfach an. Alle WG-Zimmer werden PROVISIONSFREI angeboten.

WG-Zimmer

ISG – ImmobilienService Großer
 Neustadt 25, 09648 Mittweida
 Ansprechpartner: Tamás Pásztor
 Telefon: 03727-611739 oder
 0174-2741619 | www.isg-mw.de



Das Bauprojekt ist bereits abgeschlossen. Derzeit findet der Einzug in die neuen Räumlichkeiten statt.

Das "T9" – Annäherung zwischen Stadt und Hochschule

In Mittweida wird derzeit viel getan. Bald kann die Stadt nicht nur mit einem neuen Zentrum für Medien und Soziale Arbeit aufwarten, sondern auch mit einem Gebäude zur Informationsbeschaffung und Kommunika-

tion rund um Hochschule und Stadt. Für letzteres arbeiteten Bauarbeiter Stunden um Stunden in der heißen Sonne am Tschirnerplatz. Fast täglich ließen sich Fortschritte verzeichnen und somit wird auch die laute

 **medien-on-tour**
web|event|design

Wir wünschen eine schöne
und besinnliche
Adventszeit!



Kontakt | Telefon 0172 - 4 74 93 83
info@medien-on-tour.net | www.medien-on-tour.net



REPRO CENTER ESNI
 ...MEHR ALS DRUCK UND KOPIE

**Ihr engagierter Dienstleister
 für Klein- und Großformate**

*Rochlitzer Str. 75
 09648 Mittweida
 03727 9968680*

*info@rcesni.de
 www.rcesni.de*

Geräuschkulisse bald abnehmen. Im Oktober vergangenen Jahres erfolgten die Rohbauarbeiten und einen Monat darauf die Grundsteinlegung. Am 26. Mai 2014 konnte dann das Richtfest für das neue Haus am Technikumplatz gefeiert werden. Genutzt wird das Hauptgebäude zukünftig von der Stadt und der Hochschule Mittweida. Im Erdgeschoss sollen Informationsschalter betrieben werden, wo Interessierte unter anderem alles über aktuelle Veranstaltungen erfahren können. Im Obergeschoss sollen rund 100 Quadratmeter für den Christlichen Verein junger Menschen, und der Kinder- und Jugendarbeit zur Verfügung gestellt werden. Dieser sitzt zurzeit noch im Gemeindehaus der Mittweidaer Freikirche am

Tzschirnerplatz. Die Räumlichkeiten sollen zur Hälfte ebenfalls vom Jugendclub genutzt werden. Auch eine Kinderbetreuung durch das Studentenwerk Freiberg wird im Nebengebäude des Hauses gegeben sein. „Mit dem sozialen Angebot wird es dann eine maßgeschneiderte Lösung für die bedarfsgerechte Unterbringung der Studentenkinder geben“, sagte Stephan Fischer, Geschäftsführer des Studentenführers, gegenüber dem „Blick“.

Die Fertigstellung des neuen Begegnungspunktes zwischen Hochschule und Stadt wurde diesen Oktober fertiggestellt. Der Bau kostet rund 850.000 Euro und wird mit europäischen Fördermitteln finanziert.

Christina Clashom



Emsiges Mittweida

Ob Zentrum, Stadion oder Tzschirnerplatz. In Mittweida wurde 2014 viel gebaut und viel geschaffen. Mit Unterstützung europäischer Fördermittel konnten in den vergangenen Jahren Schulen, Kindergärten, das Freibad sowie der Technikumplatz gebaut und saniert werden. Auch das modernste akademische Medienzentrum Europas wurde im August vom sächsischen Ministerpräsident Stanislaw Tillich (CDU) und Johanna Wanka, Bundesministerin für Bildung und Forschung, nun offiziell eingeweiht.

ZMS

Der 37 Millionen Euro teure Neubau soll rund 900 Studenten zur Verfügung stehen. Fast vier Jahre wurde an dem Hightech-Gebäude gebaut. Mit vier Stockwerken und einem 400 Quadratmeter großem Fernsehstudio bietet es den Fakultäten Medien und Soziales eine Menge Platz zum Unterrichten. Im dritten Obergeschoss bezieht 99dreieradio Mittweida zwei neue Sendestudios um die Stadt in gewohnt guter Laune zu beschallen. Auch die Redaktion der studentischen Lokalzeitung DIE NOVUM hat im Nebengebäude samt Druckerei Platz genommen.

T9

Ein wenig weiter unterhalb der Straße strahlen nun leuchtende Buchstaben an einer Hauswand: „Informationszentrum Hochschule und Stadt Mittweida“

Ende Mai wurde der Grundstein für das Haus am Technikumplatz 9 gelegt. Das sogenannte „T9“ wird der neue Informations- und Kommunikationspunkt zwischen Campus und Innenstadt.

Das Haus soll künftig der Stadt und Hochschule genutzt werden. Außerdem bietet es Räumlichkeiten für eine Tagesmutter und für den Christlichen Verein junger Menschen (CVJM). Die Gesamtkosten des Gebäudes belaufen sich laut der Kommune auf ca. 850.000 Euro und werden zu 75 Prozent mit Fördergeldern der Europäischen Union gestemmt.

STADION

Auch die Fertigstellung der Tribüne im Stadion soll noch dieses Jahr abgeschlossen werden. Oberbürgermeister Matthias Damm hat am 24. Juni dafür den Grundstein im Stadion gelegt.

Für etwas über eine Millionen Euro entsteht eine Zuschauertribüne die bis zu 200 Sitzplätze bietet.

Dies ist nur der Beginn der Stadionansanierung.

Für rund drei Millionen Euro wird die Sportstätte zu einer sogenannten B-Anlage umgebaut. In dieser können dann auch Landesmeisterschaften der Leichtathleten ausgetragen werden.

Neue Anlagen entstehen zudem für Stabhochsprung, Hoch- und Weitsprung, Diskus- und Speerwurf sowie Kugelstoßen. Künftig werden in dem Gebäude die Umkleieräume für die

Sportler, ein Schiedsrichterraum, Sanitär- und Vereinsräume sowie im unteren Teil Geräteräume untergebracht sein. Bis 2015 soll das Stadion statt der heute bestehenden 360-Meter-Bahn eine 400-Meter Anlage mit sechs Tartan-Bahnen erhalten.

BAHNHOF

Die Stadt wird sich 2015 der Sanierung und Umgestaltung des Bahnhofsvorplatz widmen. Auch eine neue Nutzung des Bahnhofgebäudes wird angestrebt. Immobilienservice Großer lud dieses Jahr zum Tag der offenen Tür ein. Noch gibt es keine festen Pläne aber den Nutzungsmöglichkeiten sind kaum Grenzen gesetzt – egal ob Laden, Büro oder Arztpraxis – Das Gebäude bietet Flächen zwischen 20 und 800 Quadratmeter.

Laut Peter Großer haben bereits ein städtischer Fleischversorger, ein Pflegedienst, ein Physiotherapeut, ein Blumengeschäft sowie eine Gastronomie Interesse an den Räumlichkei-

ten bekundet. „Auch die Nutzung als Ärztehaus wäre möglich“, so Großer. Das würde sich anbieten, da um das Gebäude eine großzügige Parkfläche mit 80 Stellplätzen vorhanden ist.

LAUENHAINER STRASSE

In der Lauenhainer Straße wurde im Oktober ein Wohnblock der WGM für 900.000 Euro mit Fahrstühlen ausgestattet. Insgesamt sechs Fahrstühle bieten den 60 Wohneinheiten mehr Komfort. Notwendig war die Modernisierung aufgrund des ständig wachsenden Altersdurchschnitts. Alle umliegenden können sich Abends am blauen Schein der Fahrstühle erfreuen. Trotz der recht teuren Investition kostete das die Mieter lediglich eine Mieterhöhung um einen Euro.

Die Stadt kann in diesem Jahr sogar mit Schuldenfreiheit glänzen. Auf Grund stetiger Tilgungen ist die Mittweida seit dem ersten Oktober 2014 schuldenfrei.

Franz Müller



WIR SUCHEN & BIETEN STÄNDIG

ISG - Ihr Makler vor Ort -

„ImmobilienService Großer“ - InH.: Regina Großer

Neustadt 25 · 09648 Mittweida

Bezugsfertige
Wohnungen

ab **150 €**
Warmmiete

Bezugsfertige
Einfamilienhäuser

ab **60.000 €**

Bauland
im Umfeld



Alles aus Omas Zeiten –
ein Paradies für Sammler

Schachern Sie statt zu trödeln!

Mo - Fr: 10.⁰⁰ - 17.⁰⁰ · Sa: 9.⁰⁰ - 12.⁰⁰

Schacherhaus I

Neustadt 25 · 09648 Mittweida



Annahme zum Tageskurs
Papier · Textilien · Schuhe

Schacherhaus III

Chemnitzer Str. 1
09648 Mittweida

Di & Do: 9.⁰⁰ - 15.⁰⁰ · Sa: 9.⁰⁰ - 12.⁰⁰



Tel.: 03727 - 61 17 39 · Funk: 0172 - 961 82 59 · www.isg-mw.de



Immobilienuche in sicheren Händen

Sie sind neutral und kennen den örtlichen Markt. Sie können Objekte – nach Wunschvorstellungen – schneller ausfindig machen und haben einen umfassenden Überblick über den Immobilienmarkt und Finanzierungsmöglichkeiten. Eigentlich unschlagbare Vorteile eines Immobilienmaklers. Doch viele potentielle Käufer scheuen noch immer die Beratung durch einen Makler – warum? Grundsätzlich halten 61 Prozent der Deutschen, laut Internet-Portals Anlageimmobilien.de, einen Immobilienmakler für wichtig. Aber immer wieder wird die Seriosität einiger Vermittler angezweifelt. Das liegt vor allem daran, dass es keine feste Berufsausbildung für Makler in Deutschland gibt. Ein guter Makler ist hauptsächlich daran interessiert, dass Käufer und Verkäufer gleichermaßen zufrieden sind. Oft hört man jedoch von schwarzen Schafen, die nur zum eigenen Vorteil arbeiten. Wie kann man diese von seriösen Anbietern unterscheiden? Ein Zusammenschluss zweier Maklerverbände hat es sich zur Aufgabe gemacht, eine Art Gütesiegel einzuführen. Die Mitgliedschaft im Immobilienverband IVD gilt als Indiz für Seriosität. Für diese Mitgliedschaft wird unter anderem die Sachkenntnis geprüft und zusätzlich Fortbildungsveranstaltungen angeboten. Auch die Politik nimmt sich der Thematik mittlerweile an und hat für 2015 erste Maßnahmen, wie das Bestellerprinzip, angekündigt: Hat man einen seriösen Makler gefunden, gestaltet sich die Suche nach

dem Wunschobjekt wesentlich leichter. Eine Vorauswahl an Objekten wird bereits getroffen, eine quälend lange Suche bleibt einem erspart. Mit der Verhandlung von Preisen kennt sich der Fachmann ebenfalls besser aus und zudem werden immer häufiger auch ganze Finanzierungskonzepte angeboten, was dem Käufer erneut enormen Aufwand abnimmt. Jedoch gilt: Wer einen Makler beauftragt, sollte auch zur eigenen rechtlichen Absicherung einen schriftlichen Vertrag aufsetzen, in welchem auch die Provision vereinbart wird. Anspruch auf die Provision besteht nämlich nur, wenn der Käufer der Höhe auch zugestimmt hat und es zu einem notariell beglaubigten Kaufvertrag zwischen Verkäufer und Käufer kommt. Wer eine Wohnung sucht oder sein Haus verkaufen möchte, sollte also genau hinschauen, welchen Makler er beauftragt. Mit geringem Aufwand bei der Auswahl des Maklers lassen sich böse Überraschungen vermeiden.

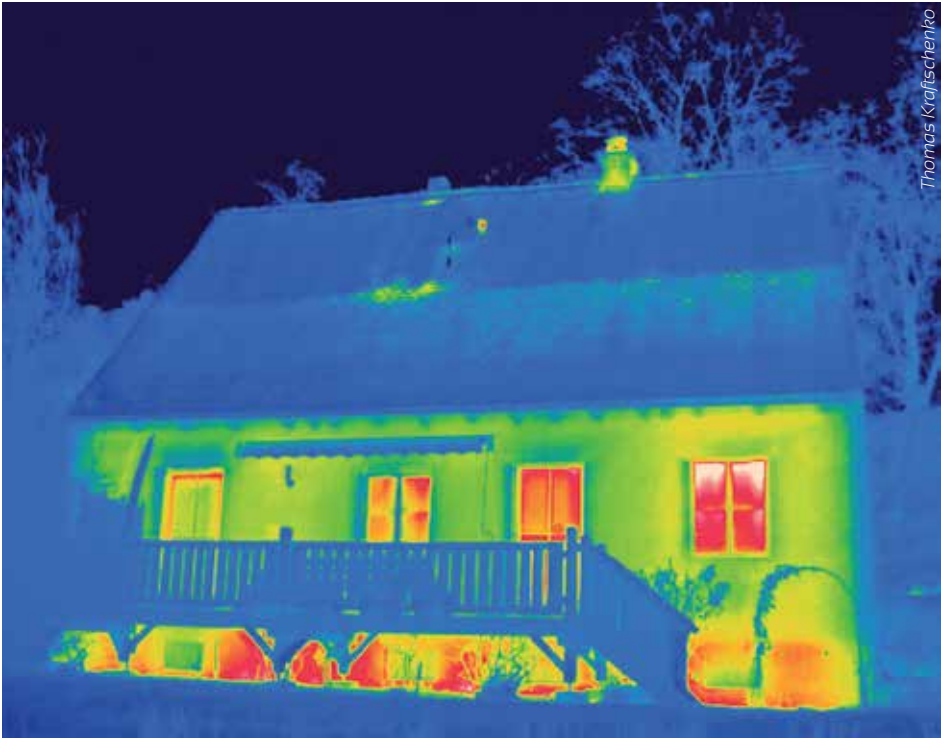
Florian Kneffel

TECHNOLOGIEPARK MITTWEIDA

Wir halten für Ihr Vorhaben Büro-, Labor- und Werkstattflächen bereit und ver helfen innovativen Firmen zu einem guten Start.



Telefon: 03727/9760, www.tpm-mw.de



Wärmebild eines Wohnhauses zeigt die mangelhafte Dämmung.

Hausdämmung per Pinselstrich?

Das klingt fast zu schön um wahr zu sein: Mit einem simplen Farbanstrich bis zu 40 Prozent der Heizenergie einsparen. Damit werben tatsächlich Hersteller sogenannter „Energiesparfarbe“. Eine Idee, die den Nobelpreis verdient – sofern sie denn funktioniert.

„Energiesparfarben! Für die Umwelt – für Sie!“ – Ein Slogan, der in den Ohren von Hausbesitzern wie Musik klingen dürfte.

Für satte 50 Euro pro 12,5-Liter-Eimer gibt es die offerierte Wärmedämmung per Pinsel. Außerdem werden

CO₂-Emissionen eingeschränkt und die Gefahr von Schimmelpilz gemindert – auf den ersten Blick ein Alleskönner, diese Energiesparfarbe. Also einfach nur die Wände streichen und das Haus ist auf dem neuesten Stand in Sachen Energiesparen? „Nein!“, sagt die Verbraucherzentrale und holt uns auf den Boden der Tatsachen zurück, „Das ist ein leeres Werbeversprechen, da ist absolut nichts dran.“ Denn was so simpel klingt, ist auch ebenso einfach zu widerlegen: Ein einfacher Farbanstrich ist höchstens ein paar Millimeter dünn. Und

Wärmedämmung erreicht man erst durch eine bestimmte Dicke, möglichst wenig Wärme leitenden Materials. Genau deshalb kommen auch mehrere Schichten Dämmwolle oder Schaumstoff auf die Wände. Nicht nur, dass selbst mit einem optimalen Wärmedämm-System 40 Prozent Energieeinsparung extrem unwahrscheinlich ist, ist dies mit einem simplen Anstrich zudem physikalisch völlig unmöglich. Gleiches gilt für ähnliche, als Wunderprodukte publizierte Hilfsmittel wie Dämmtapete oder Fensterdekorationen. „Energiesparfarbe ist sein Geld nicht wert“, bestätigt auch Energieexpertin Susanne Selgmann und hält den Kunden die immensen Kosten vor Augen. Erst gibt man doppelt so viel Geld wie für normale Farbe aus, dann kommen noch die Heizkosten dazu – man re-

duziert ja nichts. Und um eine echte energetische Dämmung kommt man ohnehin nicht herum.

Dennoch kommt es immer häufiger vor, dass Kunden den Werbeversprechen Glauben schenken. Bevor viel Geld für leere Worte aus dem Fenster geworfen wird, sollte unbedingt die „Unabhängige Energieberatung“ der Verbraucherzentrale befragt werden. Dort gibt es jede Menge Tipps, wie eine optimale Hausdämmung vorgenommen wird und wie am besten Energie eingespart werden kann.

Beate Saupe von der Verbraucherzentrale Sachsen gibt allen, die Angst vor zu viel Kosten beim Energiesparen haben, mit auf den Weg: „Viele Leute unterschätzen, was sie durch ihr eigenes Verhalten und mit Kleinstmaßnahmen bewirken können.“

Thomas Kraftschenko



- Ihr Makler vor Ort -

„ImmobilienService Großer“ - Inh.: Regina Großer

Sanierte PROVISIONSFREIE Wohnungen

Auszug aus unserem Wohnungsangebot:

WG-Zimmer inkl. NK, Strom & DSL - pauschal 149,-€

2-R-Whg., ca. 48m², DG, Küche offen - 144,-€* zzgl. NK

2-R-Whg., ca. 35,5m², DG, Laminat - 161,-€ zzgl. NK

3-R-Whg., ca. 67m², OG, Laminat - 301,50€ zzgl. NK

4-R-Whg., ca. 84m², EG, Wohnküche - 378,-€ zzgl. NK

*Mindestmietdauer: 2 Jahre (Staffelmiete 3,-€/m² für die ersten 6 Monate, 3,50€/m² Monat 7-12, 4,-€/m² Monat 13-18, ab 19. Monat 4,50€/m²)

ISG - ImmobilienService Großer - Neustadt 25 in 09648 Mittweida

Tel.: 0 37 27 - 61 17 39 o. 01 74 - 2 74 16 19

www.isg-mw.de



Zwangsversteigerungen | Umgebung Mittweida

Objektart	Anschrift	Versteigerung am	Verkehrswert	Artz.
Wohn-/Geschäftshaus	Freiberger Straße 7, 09669 Frankenberg	Mi. 07.01.2015 10 Uhr	63.000,00 *	0032 K 0228/2013
Doppelhaus-hälfte	Gepülziger Str. 3, 09306 Erlau/OT Naundorf	Mo. 12.01.2015 09 Uhr	35.000,00	0027 K 0623/2011
Reihenhaus	Kornhausstraße 2, 04736 Waldheim	Fr. 16.01.2015 10 Uhr	57.000,00	0013 K 0617/2013
Einfamilienhaus	Plan 5, 09648 Mittweida	Di. 20.01.2015 10 Uhr	1,00	0021 K 0570/2013
Gewerbl. gen. Grundstück	Bahnhofstr. 69, 09648 Mittweida	Mo. 26.01.2015 09 Uhr	637.900,00	0027 K 0389/2013
Mehrfamilienhaus	Kirchstraße 16, 09648 Mittweida	Di. 27.01.2015 09 Uhr	6.000,00	0022 K 0263/2014
Zweifamilienhaus	Rochlitzer Straße 120, 09306 Erlau	Mi. 28.01.2015 09 Uhr	20.000,00	0009 K 0253/2013
Einfamilienhaus	Straße des Friedens 1, 09648 Mittweida	Do. 29.01.2015 11 Uhr	7.200,00	0020 K 0453/2013

Das zuständige Amtsgericht ist Chemnitz. Quelle: Zvg-portal.de

* (inkl. Sauna Zubehör)



Baumessen

Was?	Wo?	Wann?
Baumesse Chemnitz	Chemnitz	30. Januar - 1. Februar 2015 10 Uhr - 18 Uhr
Fachmesse Gebäudewirtschaft - Facility + Power	Halle	25. - 26. Februar 2015 10 Uhr - 18 Uhr
Baumesse HAUS®	Dresden	26. Februar - 1. März 2015 10 Uhr - 18 Uhr
LANDES-BAU-AUSSTELLUNG Sachsen-Anhalt	Magdeburg	27. Februar - 01. März 2015 1. Tag: 10 Uhr - 17 Uhr 2. Tag: 10 Uhr - 18 Uhr 3. Tag: 10 Uhr - 17 Uhr



In Mittelsachsen stehen rund neun Prozent der Wohnungen leer.

Wohnungssuche in Mittweida: Land der unbegrenzten Möglichkeiten?

Wenn man durch Mittweida läuft, kann man leicht das Gefühl bekommen dass es nur noch leere Wohnungen gibt. Wie es wirklich aussieht, können Sie sich hier durchlesen.

In Mittelsachsen stehen rund neun Prozent der Wohnungen leer. Wie der Immobilienmakler Manfred Böhler berichtet, ist auch die Nachfrage gesunken. Das liegt auch am demografischen Wandel. Rund 27 % der Bevölkerung ist 65 und älter.

Auch die potenziellen Mieter haben Ansprüche an Ihre Wohnungen. Sie möchten nicht nur eine Immobilie mieten, sondern auch die Ausstattung wie Dusche, Wanne und Balkon müssen stimmen. Ebenso wird die

Umgebung mit in die Überlegung einbezogen.

„Wohnungen die an Hauptverkehrsstraßen, wie an der Heinrich-Heine-Straße werden kaum noch besichtigt“, wie Herr Böhler berichtet.

Mittweida hat derzeit noch einen Vorteil. Durch die Hochschule kommen jedes Jahr viele Studenten und mieten Wohnungen. Dies kompensiert den Nachfrageeinbruch, der durch den demografischen Wandel entstanden ist. Das ist jedoch nur eine kurzfristige Lösung, denn die Studenten ziehen nach dem Studium – in der Regel nach zweieinhalb Jahren – wieder aus. Herr Böhler hofft auf den Zuzug der Fakultät Soziale Arbeit. Dadurch

kommen viele Studenten aus Roßwein nach Mittweida. Jedoch ist das für den Mittweidaer Wohnungsmarkt auch nur eine kurzfristige Lösung.

Eine nachhaltige Lösung wäre es, wenn weitere Gewerbe in Mittweida ansässig werden würden. Durch neue Arbeitsplätze würden auch viele Menschen in die Region ziehen. Ein Beispiel ist die Eröffnung des DHL-Zentrums in Leipzig 2009. Dies brachte der Stadt viele neue Mieter wie Andreas Köngeter (Wohnungsmakler in Leipzig) gegenüber der Wirtschaftswoche berichtete.

Eine weitere Möglichkeit wäre es in die Immobilie zu investieren und dadurch neue Mieter zu gewinnen. Entsprechende Förderprogramme bieten die sächsische Aufbaubank und die KfW. Dies würde nicht nur die Immobilie aufwerten sondern auch neue Mieter anziehen.

Eine modernisierte Wohnung ist für neue Mieter höherwertig als eine unsanierte Wohnung. Darum sollten die Kosten nicht einziges Kriterium in Be-

tracht gezogen werden. Eine andere Lösung wäre es am Förderprogramm Stadtumbau Ost teilzunehmen, wie Herr Escher (Pressesprecher der Chemnitzer Grundstücks- und Gebäudewirtschaft mbH) berichtet. Die GGG nahm an diesem Förderprogramm teil, um leerstehende Wohnungen in Chemnitz zurückzubauen oder leerstehende Häuser abzureißen. Das wäre natürlich eine radikale Lösung und sollte als letztes in Betracht gezogen werden. Sollte sich der Besitzer entscheiden, das Haus abzureißen oder die Wohnungseinheit zurückzubauen, kann diese nicht mehr vermietet werden.

Die Wohnungsanbieter sollten sich natürlich nicht allein gelassen fühlen und sich stattdessen Unterstützung suchen. Neben einem Zusammenschluss mit anderen Vermietern in Mittweida sollte auch die Stadt mit einbezogen werden, um dem Problem entgegenzutreten.

Benjamin Franke



Inh.: Frank Hellriegel

Bauberatung
Baugutachten
Baukontrolle
Bauservice
Raumausstattung

Niederlassung: CH - Luzern
Tel.: +41 79 81 62 172

Niederlassung: D - Chemnitz
Tel.: +49 162 60 25 272

**Ich wünsche meinen Kunden und
Geschäftspartnern frohe Weihnachten
und einen guten Rutsch ins neue Jahr!**



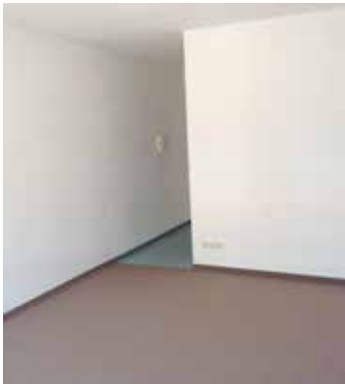


Wohnungsangebote | Mittweida und Umgebung

Mittweida | 1- & 2-Raum-Wohnungen



Referenznummer	V-1-MW-000-F
Wohnfläche	ca. 17,79 m ²
Miete	155,00 € (115,00 € kalt)
Lage	Mittweida, Feldstraße
Ausstattung	textiler Belag, Bad mit Dusche, Miniküche
Provision	Provisionsfrei für Mieter
EA-Typ	Verbrauchsausweis
Baujahr lt. EA:	1994
Heizungsart	Zentralheizung (Gas) o. WW
EA-Kennwert	58,00kWh/(m ² a)



Referenznummer	V-1-MW-001-B
Wohnfläche	ca. 19,67 m ²
Miete	155,00 € (110,00 € kalt)
Lage	Mittweida, Bahnhofstraße
Ausstattung	textiler Belag, Bad mit Dusche, Miniküche
Provision	Provisionsfrei für Mieter
EA-Typ	Verbrauchsausweis
Baujahr lt. EA:	1994
Heizungsart	Zentralheizung (Gas) o. WW
EA-Kennwert	58,00kWh/(m ² a)



Referenznummer	V-2-MW-063
Wohnfläche	ca. 50,00 m ²
Miete	350,00 € (250,00 € kalt)
Lage	Mittweida, Oststraße
Ausstattung	Laminat, Bad m.Dusche, 1. OG, auf Wunsch EBK
Provision	PROVISIONSFREI für Mieter
EA-Typ	Verbrauchsausweis
Baujahr lt. EA:	1938
Heizungsart	Zentralheizung (Gas) inkl. WW
EA-Kennwert	119,20kWh/(m ² a)



Wohnungsangebote | Mittweida und Umgebung

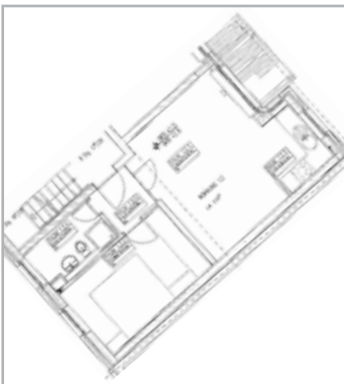
Mittweida | 2-Raum-Wohnungen



Referenznummer	V-2-MW-072
Wohnfläche	ca. 43,00 m ²
Miete	325,00 € (230,00 € kalt)
Lage	Mittweida, Bergstraße
Ausstattung	Laminat, Bad m. Dusche, I. OG, auf Wunsch EBK
Provision	1,19 Nettokaltmieten
EA-Typ	Ausweis beantragt
Baujahr lt. EA:	k.A.
Heizungsart	Zentralheizung (Gas) inkl. WW
EA-Kennwert	k.A.



Referenznummer	V-2-MW-153
Wohnfläche	ca. 48,20 m ²
Miete	361,00 € (265,00 € kalt)
Lage	Mittweida, Am Stadtpark
Ausstattung	Laminat, Bad m. Badewanne, großer Garten, EG
Provision	1,19 Nettokaltmieten
EA-Typ	Ausweis beantragt
Baujahr lt. EA:	k.A.
Heizungsart	Zentralheizung (Gas) inkl. WW
EA-Kennwert	k.A.



Referenznummer	V-2-MW-192
Wohnfläche	ca. 38,52 m ²
Miete	330,00 € (230,00 € kalt)
Lage	Mittweida, Markt
Ausstattung	Parkett, Aufzug, Bad m. Dusche, Balkon, I. OG
Provision	0,595 Nettokaltmieten
EA-Typ	Verbrauchsausweis
Baujahr lt. EA:	1996
Heizungsart	Zentralheizung (Gas) inkl. WW
EA-Kennwert	114,00kWh/(m ² a)



Wohnungsangebote | Mittweida und Umgebung

Mittweida | 2-Raum-Wohnungen



Referenznummer	V-2-MW-229
Wohnfläche	ca. 49,70 m ²
Miete	350,00 € (230,00 € kalt)
Lage	Mittweida, H.-Heine-Straße
Ausstattung	Laminat, Bad m. Dusche, Garten, 1. OG, auf Wunsch EBK
Provision	PROVISIONSFREI für Mieter
EA-Typ	Verbrauchsausweis
Baujahr lt. EA:	1904
Heizungsart	Zentralheizung (Gas) inkl. WW
EA-Kennwert	134,00kWh/(m ² a)



Referenznummer	V-2-MW-285
Wohnfläche	ca. 90,00 m ²
Miete	690,00 € (510,00 € kalt)
Lage	Mittweida, J.-S.-Bach-Straße
Ausstattung	Laminat, Bad m. Badewanne & Dusche, Balkon, EBK, 1. OG
Provision	PROVISIONSFREI für Mieter
EA-Typ	beantragt
Baujahr lt. EA:	k.A.
Heizungsart	Zentralheizung (Gas) inkl. WW
EA-Kennwert	k.A.

**Autocenter
Altmittweida GmbH**



Kirchstraße 2
09648 Altmittweida
Telefon: 03727 / 62 07 0
Telefax: 03727 / 62 07 20



www.ac-altmittweida.de • service.citroen@web.de



Wohnungsangebote | Mittweida und Umgebung

Mittweida und Umgebung | 3-Raum-Wohnungen



Referenznummer	V-3-MW-039
Wohnfläche	ca. 79,54 m ²
Miete	610,00 € (430,00 € kalt)
Lage	Mittweida, Markt
Ausstattung	Parkett, Aufzug, Bad m. Badewanne, Balkon, 1. OG
Provision	0,595 Nettokaltmieten
EA-Typ	Verbrauchsausweis
Baujahr lt. EA:	1996
Heizungsart	Zentralheizung (Gas) inkl. WW
EA-Kennwert	114,00kWh/(m ² a)



Referenznummer	V-3-MW-066
Wohnfläche	ca. 70 m ²
Miete	490,00 € (355,00 € kalt)
Lage	Mittweida, Altenburger Straße
Ausstattung	Laminat, Bad m. Badewanne & Dusche, Garten, 2. OG
Provision	1,19 Nettokaltmieten
EA-Typ	Verbrauchsausweis
Baujahr lt. EA:	1920
Heizungsart	Zentralheizung (Gas) inkl. WW
EA-Kennwert	154,5 kWh/(m ² a)



Referenznummer	V-3-MA-134
Wohnfläche	ca. 87 m ²
Miete	580,00 € (400,00 € kalt)
Lage	Marbach, Untere Hauptstraße
Ausstattung	Laminat & textiler Belag, Badewanne & Dusche, EBK, 1. OG
Provision	PROVISIONSFREI für Mieter
EA-Typ	Verbrauchsausweis
Baujahr lt. EA:	1942
Heizungsart	Zentralheizung (Gas) inkl. WW
EA-Kennwert	101,10kWh/(m ² a)



Wohnungsangebote | Mittweida und Umgebung

Mittweida | 3-Raum-Wohnungen



Referenznummer	V-3-MW-204
Wohnfläche	ca. 63,67 m ²
Miete	445,00 € (315,00 € kalt)
Lage	Mittweida, Dr.-W.-Külz-Str.
Ausstattung	o. Bodenbelag, Badewanne, ruhige Lage, Garten, 1. OG
Provision	PROVISIONSFREI für Mieter
EA-Typ	Bedarfsausweis
Baujahr lt. EA:	1841
Heizungsart	Zentralheizung (Gas) inkl. WW
EA-Kennwert	225,90kWh/(m ² a)



Referenznummer	V-3-MW-208
Wohnfläche	ca. 81,21 m ²
Miete	605,01 € (454,78 € kalt)
Lage	Mittweida, Tzschirnerstraße
Ausstattung	Laminat, Bad m. Badewanne, Balkon, EBK, 1. OG
Provision	PROVISIONSFREI für Mieter
EA-Typ	Bedarfsausweis
Baujahr lt. EA:	1928
Heizungsart	Zentralheizung (Gas) inkl. WW
EA-Kennwert	102,00kWh/(m ² a)



second hand shop
 Inh. Kerstin Spiske
 Rochlitzer Str. 55
 09648 Mittweida
 Tel. 03727 | 56 32 31

NEU:
 chemische Reinigung
 Gold- und Silberankauf

**Luxus-Kurzurlaub
 im SCHLOSS**

- 2x ÜN inkl. Frühstück
- 1 Massage à 30 min
- 20% Rabatt im hochwertigen Restaurant
- inkl. Nutzung Sauna und Schwimmbad

Angebot 1027 buchbar unter www.travdo.de

*** SUPERIOR **SCHLOSSHOTEL FÜRSTLICH DREHNA**
 Lindenplatz 8 • 15926 Luckau/OT Fürstlich Drehna
 Tel. 03 53 24 303-0 • www.schloss-drehna.de

**P.P. ab
 99,- €**

Travdo Hotels & Resorts GmbH • Bahnhofstraße 61 • 09306 Rochlitz
 Geschäftsführer: Berndt & Cecil Sonnenschein • 1488 24000 • Amtsgericht: Chemnitz

Zur Verstärkung unserer Abteilung **Produktion** suchen wir



Mitarbeiter in der Produktion (m/w)

in verschiedenen Gruppen (befristet oder unbefristet im Bereich Vorfertigung, Laminatfertigung, Autoklav und Entformung sowie Mechanik)

Tätigkeit/Aufgaben:

- Herstellung von Bauteilen aus Kunstfasergewebe (Laminatfertigung)
- Bearbeitung von Bauteilen (z.B. Schleifen, Spachteln in der Mechanik, Werkzeuge und Bauteile trennen in der Entformung)
- Montagetätigkeiten (z.B. Verbinden von Bauteilen, Ergänzen der Bauteile um Anbauteile)
- Maschinenbedienung (Zuschnittherstellung des Kunstfasergewebes in der Vorfertigung)

Qualifikation/Voraussetzungen:

- abgeschlossene Ausbildung in verschiedenen Fachgebieten (z.B. Schneider, Textilfacharbeiter, Tischler, Maler, Lackierer, Restaurator)
- erste Berufserfahrung in der Produktion wäre von Vorteil
- Bereitschaft zu Schichtarbeit (drei Schichten – keine rollende Woche)
- selbstständige Arbeitsweise, Flexibilität und Motivation
- Zuverlässigkeit und Pünktlichkeit

Job-Nummer: C-F-59

Bitte senden Sie uns Ihre vollständigen und aussagekräftigen Bewerbungsunterlagen unter Angabe Ihrer Kündigungsfrist, Ihres Gehaltswunsches und der Jobnummer postalisch oder per E-Mail an:

COTESA GmbH

Dettel Oppe

Bahnhofstr. 67 · 09648 Mittweida

Telefon 03727/996756-227 · bewerbung@cotesa.de



Wohnungsangebote | Mittweida und Umgebung

Mittweida und Umgebung | 3- & 4-Raum-Wohnungen



Referenznummer	V-3-MW-212
Wohnfläche	ca. 79,00 m ²
Miete	570,00 € (395,00 € kalt)
Lage	Mittweida, Altenburger Straße
Ausstattung	Laminat, Bad m. Badewanne und Dusche, Maisonette, 1. OG
Provision	1,19 Nettokaltmieten
EA-Typ	Verbrauchsausweis
Baujahr lt. EA:	1920
Heizungsart	Zentralheizung (Gas) inkl. WW
EA-Kennwert	145,80kWh/(m ² a)



Referenznummer	V-3-MW-216
Wohnfläche	ca. 86,99 m ²
Miete	795,00 € (575,00 € kalt)
Lage	Mittweida, Markt
Ausstattung	textiler Belag, Aufzug, Badewanne & Dusche, Balkon, 2. OG
Provision	PROVISIONSFREI für Mieter
EA-Typ	Verbrauchsausweis
Baujahr lt. EA:	1995
Heizungsart	Zentralheizung (Gas) inkl. WW
EA-Kennwert	75,00kWh/(m ² a)



Referenznummer	V-4-Z-076
Wohnfläche	ca. 98,12 m ²
Miete	690,00 € (460,00 € kalt)
Lage	Zschoppelhain, Hauptstraße
Ausstattung	Laminat, Bad mit Badewanne, & Dusche, Garten, EG
Provision	Provisionsfrei für Mieter
EA-Typ	Verbrauchsausweis
Baujahr lt. EA:	n.a.
Heizungsart	Zentralheizung (Öl) inkl. WW
EA-Kennwert	86,00kWh/(m ² a)

*Neues Jahr...
Neues Glück!*

Neue Kunden profitieren...

Nutzen sie Ihre Chance und sichern
sich Ihre **10 % Rabatt.**

Bis dahin wünscht das Team der
officePrint besinnliche Festtage und
einen guten Start ins Jahr 2015.



**„Weihnachtszeit –
Zeit, Innezuhalten und das
vergangene Jahr Revue
passieren zu lassen, das mit
Höhen und Tiefen, aber auch
einigen Überraschungen wie
im Fluge verging.“**

**Liebe Vereinsmitglieder und
Vereinsförderer sowie Freunde
des Vereins**

**Geruhsame Feiertage
im Kreise der
Familie und einen
guten Start ins neue
Jahr 2015 wünscht
der Vorstand des
SVG Mittweida**

An advertisement for billig Druckerei featuring a woman in winter gear. The background is a warm, golden glow with a woman in a white knit hat and red jacket looking upwards. The text 'Ihre Drucksachen in guten Händen!' is written in a cursive font. The billig Druckerei logo is on the right. At the bottom, there is a QR code and contact information.

*Ihre Drucksachen
in guten Händen!*

billig
Druckerei

**Wir wünschen allen viel Erfolg und
Gesundheit im neuen Jahr 2015.**

Satz & Design | Offset- & Digitaldruck | Versand & Lagerung

Rochlitzer Straße 60 · 09648 Mittweida · Tel.: 03727/62440 · Fax: 03727/624415
Internet: www.druckereibillig.de; www.werbeagenturbillig.de · E-Mail: info@druckereibillig.de



Immobilienangebote | Mittweida und Umgebung

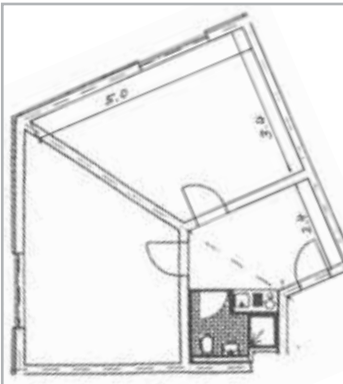
Umgebung



Referenznummer	A 432
Wohnfläche	160 m ² inkl. 40 m ² Einliegerwhg
Kaufpreis	255.000,- €
Lage	nähe Hainichen
Ausstattung	EFH 6 Zimmer, Kaminofen, Doppelgarage, Terrasse
Provision	3,57 % v. VP inkl. 19 % MwSt.
EA-Typ	Verbrauch
Baujahr lt. EA:	1996
Heizungsart	Ölheizung
EA-Kennwert	98,00 kWh/(m ² *a)



Referenznummer	A 433
Wohnfläche	3 WE a 74 m ² gesamt 222 m ²
Kaufpreis	420.000,- €
Lage	Burgstädt
Ausstattung	MFH, 3 x Dreiraumwohnung Vollsaniert
Provision	3,57 % v. VP inkl. 19 % MwSt.
EA-Typ	Verbrauch
Baujahr lt. EA:	1900, Vollsanierung 2002
Heizungsart	Gaszentralheizung
EA-Kennwert	142,00 kWh/(m ² *a)



Referenznummer	V-1-MW-001-VK-54
Wohnfläche	ca. 54 m ²
Kaufpreis	24.990 €
Lage	Feldstraße 5, Mittweida
Ausstattung	Wohnbereich mit Auslegeware, moderne Singleküche
Provision	5,95% Maklerprov. inkl. 19% MwSt
EA-Typ	Verbrauch
Baujahr lt. EA:	1996
Heizungsart	Zentralheizung (Gas) o. WW
EA-Kennwert	58,00 kWh/(m ² *a)



Das Chemnitzer Bauunternehmen Hüttner hat den Steinbruch aufgekauft.

Granit mit Zukunft

Riesige Gruben, schwere Felsbrocken und unförmige Granitblöcke – dass daraus einmal gleichförmige Steinplatten oder Pflastersteine werden, wie sie als Treppenaufgänge auf dem Mittweidaer Markt oder dem Chemnitzer Rathausplatz zu sehen sind, ist kaum vorstellbar. Genau dieses Wunderwerk vollbringen aber täglich die 16 Mitarbeiter im Mittweidaer Natursteinwerk – nun auch wieder mit Blick auf eine felsenfeste Zukunft.

Das Unternehmen war 2011 in die Zwangsverwaltung geraten, da die bayrische Muttergesellschaft Reinhold Insolvenz anmelden musste. Doch nun hat das Chemnitzer Bauunternehmen Hüttner den Steinbruch

für eine unbekannt Summe aufgekauft. Die Mitarbeiter dürfen glücklicherweise allesamt ihre Jobs behalten. Zudem wurden Investitionen in Technik und Fuhrpark angekündigt, was unbedingt notwendig ist, da seit 2011 aufgrund der Zwangsverwaltung kein Geld mehr in das Unternehmen gesteckt werden konnte. Dass es mit dem Natursteinwerk nun wieder bergauf geht, zeigt sich auch in der Außenpräsentation. So wird beispielsweise derzeit an einer neuen Internetpräsenz gearbeitet, über die sich Kunden ausführlich über das Unternehmen informieren können. Für Hüttner bietet der Kauf die Möglichkeit, unabhängig vom Lieferanten

zu werden. „Rohstoffe sind endlich. So sichern wir perspektivisch unsere Versorgung“, sagte der neue Geschäftsführer des Natursteinwerks Daniel Hüttner der Freien Presse. Und mit dem Mittweidaer Gestein sichert sich das Bauunternehmen zudem eine Seltenheit – denn nirgends sonst in Deutschland, ist der rote Granit zu finden. Obwohl hier ein endlicher Rohstoff aus dem Steinbruch gesprengt wird, müssen weder Geschäftsleitung noch Mitarbeiter Zukunftssorgen haben, denn die beiden Gruben, in denen gearbeitet wird, bieten noch für die nächsten 35 bis 50 Jahre abbaubares Material.

Einzig die Konkurrenz aus dem asiatischen Raum, bereitet dem Steinbruch

Probleme, da sie mit günstigen Angeboten lockt. Daniel Hüttner wirbt für das Qualitätsprodukt aus Mittweida mit dessen Zuverlässigkeit. „Unsere Steine halten mehr als 100 Jahre“, so Hüttner gegenüber der Freien Presse. Zudem ist die Arbeit im Steinbruch körperlich anstrengend und hart für jeden Mitarbeiter – so ist für die Geschäftsleitung eine übertarifliche Bezahlung gar keine Frage. Und vielleicht gehen Sie ja demnächst mit einem ganz anderen Bewusstsein die Treppenstufen am Markt in Mittweida hinauf, wenn Sie daran denken, dass jede einzelne Stufe ein Unikat ist und in Handarbeit von den Mitarbeitern des Natursteinwerks gefertigt wurde.

Stefanie Fichte

IT-Service Lehrer

Ihr Partner für Büro und Praxis



- Computerreparaturen
- TK-Anlagen / Telefon
- Datensicherung / Datenrettung
- W-LAN / LAN Sicherheitslösung
- Virenschutz / Virenbeseitigung
- Hard- und Software Verkauf
- Ich berate Sie gern bei der Anschaffung neuer Technik und Software
- Virtualisierung
- Inzahlungnahme von Altgeräten möglich

Web: <http://www.its-lehrer.de>

Soforthilfe
24Std / 7Tage
KEINE Anfahrtskosten
im Umkreis von 30 km.

Jörg Lehrer
Dorfstraße 40
09648 Altmittweida
Tel.: 03727/958366
Tel.: 015201788719

Mail: it-service-lehrer@gmx.de



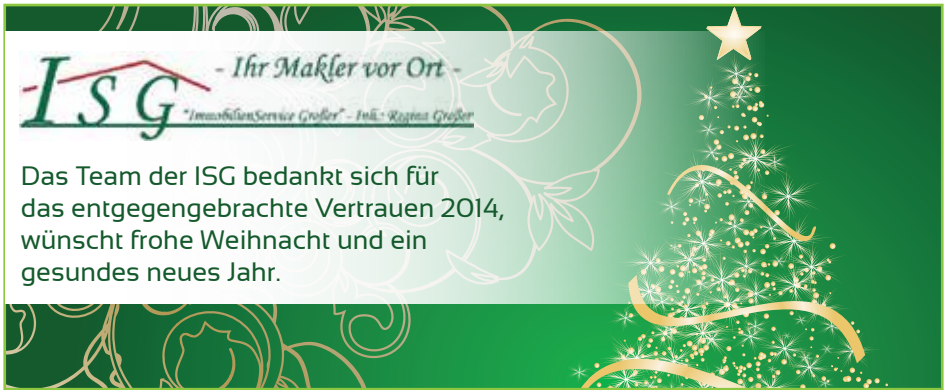
ISG Heute und vor einem Jahr



*Danke an alle Helfer, Baufirmen, Spendern
und Betroffene für die tatkräftige
Unterstützung!*



Fotos:
19.12.2013 Feuerwehr Mittweida
10.12.2014 André Baumjohann



Tamás Pásztor
Peter Großer

Wohnungsvermietung
Immobilienvermietung & -verkauf

Funk: 0174 274 16 19
Funk: 0172 961 82 59

info@isg-mw.de | www.isg-mw.de Neustadt 25 | 09648 Mittweida

Parkett-Schröter

Meisterbetrieb

Mein Papa
schleift Parkett,
Dielen, Treppen
perfekt + sauber
und PREISWERT!

- Massivparkett
- Fertigparkett
- Dielen
- Laminat
- Leder
- Vinyl
- Linoleum
- Unterbau
- Sanierung
- und vieles mehr...

Königshainer Weg 8 · 09648 Mittweida · Telefon 03727 649382 · Handy 0160 91807744
www.parkett-schroeter.com



Alte Dielen wieder NEU!